



SHOP-ERA

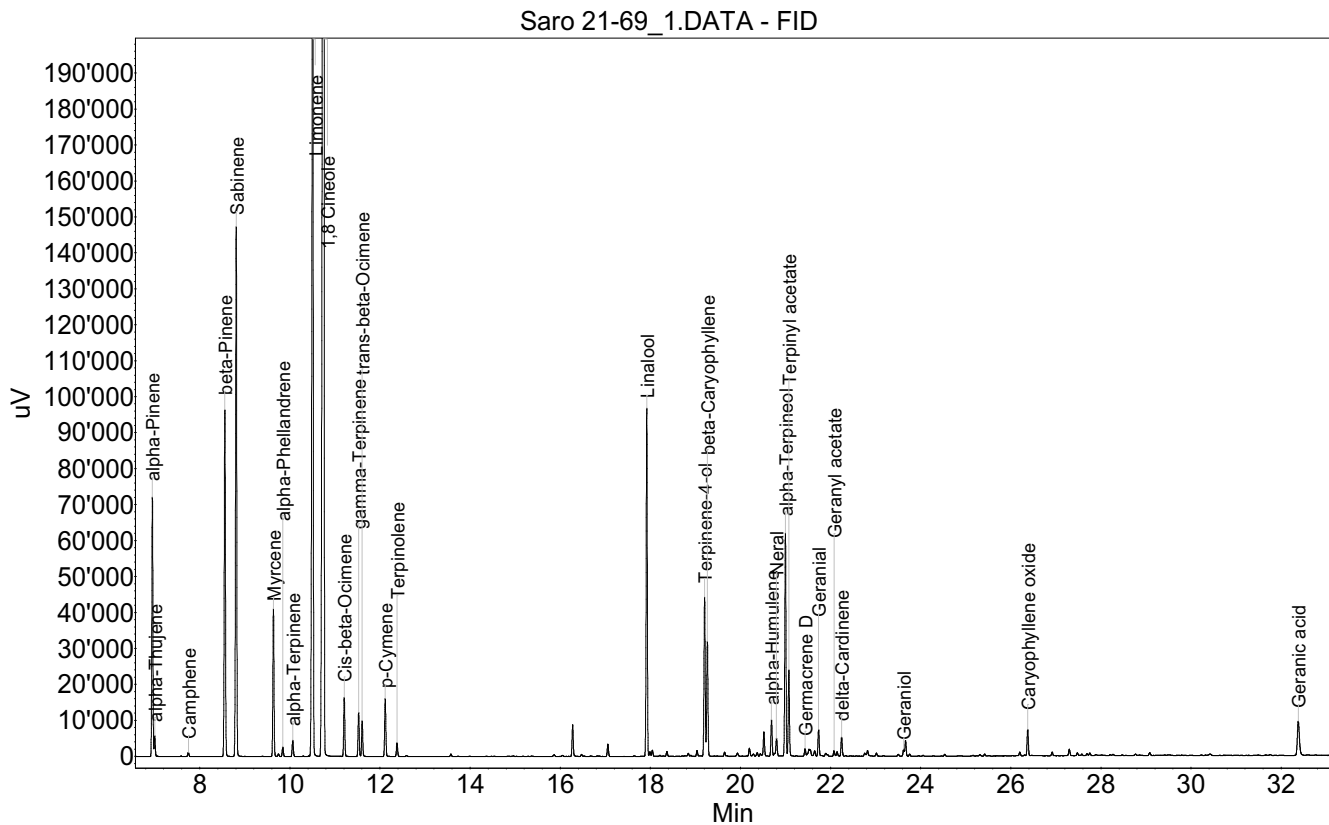
Chemin de Geffry 9
Box 35 et 36
1073 Savigny
contact@shop-era.ch

RAPPORT D'ANALYSE

Huile essentielle Saro

Nom botanique latin: Cinnamosma fragrans
Provenance: Madagascar
Parties distillées: Feuilles
Culture: Biologique
No de lot: 21-69
No de CE: /

Date of analysis: 29.11.2021 17:47:32
System: GC-430 FID
Column: BGB Wax 60m / 0.25mm / 0.25um



Les renseignements dans ce certificat d'analyse sont basés sur l'état de nos connaissances relatives au produit concerné, à la date de mise à jour. Elle ne dispense en aucun cas l'utilisateur de connaître et d'appliquer l'ensemble des textes réglementant son activité. Il prendra sous sa seule responsabilité les précautions liées à l'utilisation du produit qu'il connaît.

**SHOP-ERA**Chemin de Geffry 9
Box 35 et 36
1073 Savigny
contact@shop-era.ch

RAPPORT D'ANALYSE

Huile essentielle**Saro**

Index	Name	Time [Min]	Area [uV.Min]	Area % [%]	Allergene
1	alpha-Pinene	6.95	1982.8	3.806	
2	alpha-Thujene	7.00	160.2	0.307	
3	Camphene	7.75	36.6	0.070	
4	beta-Pinene	8.56	2905.4	5.577	
5	Sabinene	8.81	4345.0	8.340	
6	Myrcene	9.63	1171.5	2.249	
7		9.75	24.7	0.047	
8	alpha-Phellandrene	9.84	81.4	0.156	
9	alpha-Terpinene	10.06	139.6	0.268	
10	Limonene	10.51	8657.4	16.618	Directive 2003/15EC (7th)
11	1,8 Cineole	10.75	19344.9	37.132	
12	Cis-beta-Ocimene	11.21	472.4	0.907	
13	gamma-Terpinene	11.53	368.9	0.708	
14	trans-beta-Ocimene	11.61	292.7	0.562	
15	p-Cymene	12.12	497.1	0.954	
16	Terpinolene	12.38	119.9	0.230	
17		16.28	273.0	0.524	
18		17.06	107.7	0.207	
19	Linalool	17.92	2818.0	5.409	Directive 2003/15EC (7th)
20		17.99	39.0	0.075	
21		18.04	52.5	0.101	
22		18.37	44.0	0.084	
23		19.04	60.3	0.116	
24	Terpinene-4-ol	19.20	1385.4	2.659	
25	beta-Caryophyllene	19.27	1009.6	1.938	
26		19.65	45.1	0.087	
27		19.93	34.9	0.067	
28		20.20	77.1	0.148	
29		20.29	23.4	0.045	
30		20.37	33.3	0.064	
31		20.44	22.0	0.042	
32		20.52	223.5	0.429	
33	alpha-Humulene	20.69	327.9	0.629	
34		20.76	25.0	0.048	
35	Neral	20.80	170.5	0.327	(= Citral) Directive 2003/15EC (7th)
36	alpha-Terpineol	21.00	1922.8	3.691	
37	Terpinyl acetate	21.07	749.4	1.439	
38	Germacrene D	21.43	74.2	0.142	
39		21.50	19.4	0.037	
40		21.52	64.0	0.123	
41		21.55	56.4	0.108	
42		21.65	59.0	0.113	
43	Geranial	21.73	248.6	0.477	(= Citral) Directive 2003/15EC (7th)

Les renseignements dans ce certificat d'analyse sont basés sur l'état de nos connaissances relatives au produit concerné, à la date de mise à jour. Elle ne dispense en aucun cas l'utilisateur de connaître et d'appliquer l'ensemble des textes réglementant son activité. Il prendra sous sa seule responsabilité les précautions liées à l'utilisation du produit qu'il connaît.



SHOP-ERA

Chemin de Geffry 9
Box 35 et 36
1073 Savigny
contact@shop-era.ch

RAPPORT D'ANALYSE

Huile essentielle

Saro

Index	Name	Time [Min]	Area [uV.Min]	Area % [%]	Allergene
44		21.89	31.0	0.059	
45		21.94	10.4	0.020	
46	Geranyl acetate	22.08	50.1	0.096	
47		22.14	42.8	0.082	
48	delta-Cardinene	22.24	173.3	0.333	
49		22.76	30.5	0.059	
50		22.82	59.2	0.114	
51	Geraniol	23.62	55.7	0.107	Directive 2003/15EC (7th)
52		23.66	139.9	0.269	
53		26.20	33.6	0.065	
54	Caryophyllene oxide	26.37	240.5	0.462	
55		26.92	36.8	0.071	
56		27.30	66.1	0.127	
57		27.48	24.6	0.047	
58		29.08	29.8	0.057	
59	Geranic acid	32.38	507.3	0.974	
Total			52097.8	100.000	

Les renseignements dans ce certificat d'analyse sont basés sur l'état de nos connaissances relatives au produit concerné, à la date de mise à jour. Elle ne dispense en aucun cas l'utilisateur de connaître et d'appliquer l'ensemble des textes réglementant son activité. Il prendra sous sa seule responsabilité les précautions liées à l'utilisation du produit qu'il connaît.