



SHOP-ERA

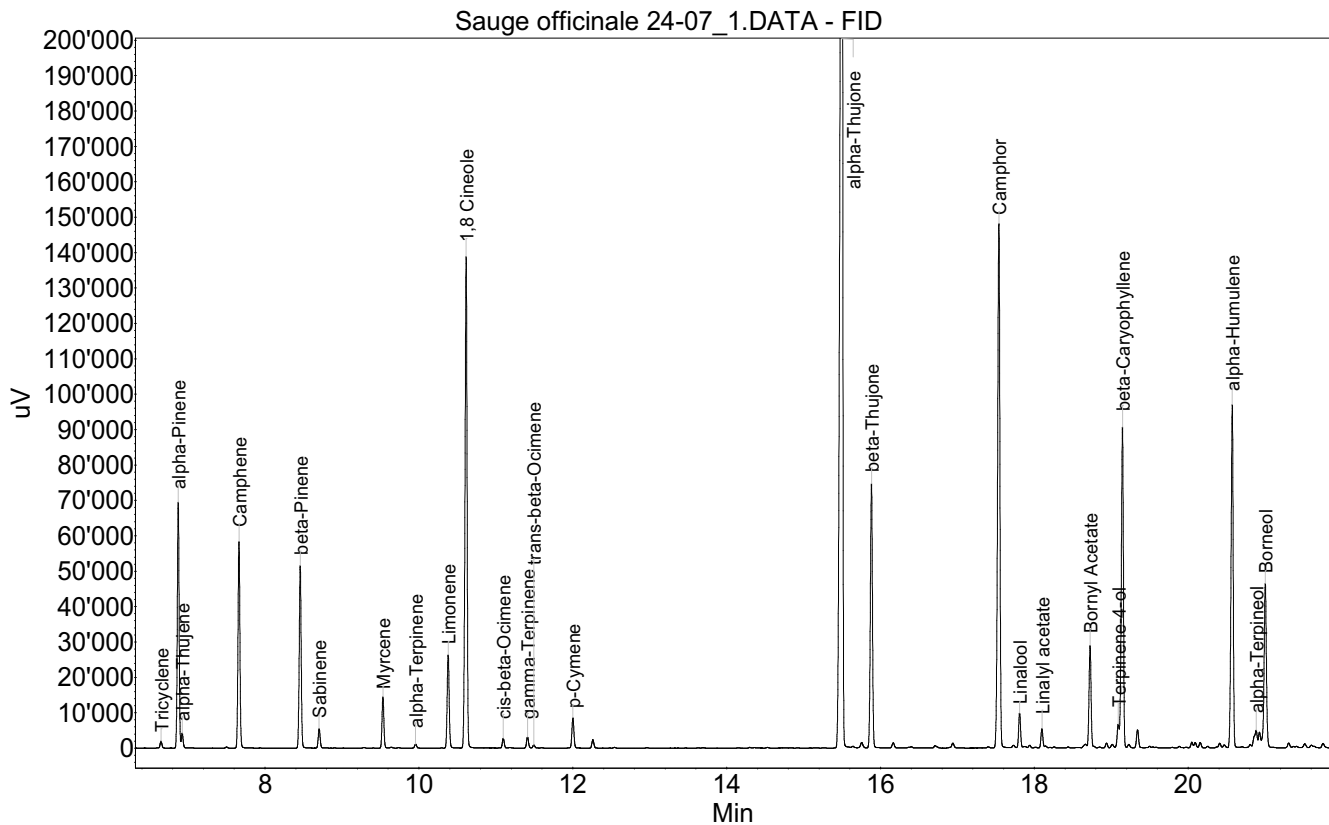
Chemin de Geffry 9
Box 35 et 36
1073 Savigny
contact@shop-era.ch

RAPPORT D'ANALYSE

Huile essentielle Sauge officinale

Nom botanique latin: *Salvia officinalis*
Provenance: France
Parties distillées: Sommités fleuries
Culture: Biologique
No de lot: 24-07
No de CE: 282-025-9

Date of analysis: 19.01.2024 17:05:52
System: GC-430 FID
Column: BGB Wax 60m / 0.25mm / 0.25um



Les renseignements dans ce certificat d'analyse sont basés sur l'état de nos connaissances relatives au produit concerné, à la date de mise à jour. Elle ne dispense en aucun cas l'utilisateur de connaître et d'appliquer l'ensemble des textes réglementant son activité. Il prendra sous sa seule responsabilité les précautions liées à l'utilisation du produit qu'il connaît.

**RAPPORT D'ANALYSE****Huile essentielle
Sauge officinale**

Index	Name	Time [Min]	Area [uV.Min]	Area % [%]	Allergene
1		5.56	28.8	0.061	
2		5.69	316.6	0.667	
3		5.86	51.9	0.109	
4	Tricyclene	6.65	54.9	0.116	
5	alpha-Pinene	6.87	1875.2	3.950	
6	alpha-Thujene	6.92	115.7	0.244	
7	Camphene	7.66	1680.2	3.539	
8	beta-Pinene	8.46	1520.5	3.203	
9	Sabinene	8.70	159.0	0.335	
10	Myrcene	9.53	405.8	0.855	
11	alpha-Terpinene	9.96	35.3	0.074	
12	Limonene	10.38	804.7	1.695	Directive 2003/15EC (7th)
13	1,8 Cineole	10.61	4352.6	9.169	
14	cis-beta-Ocimene	11.10	80.9	0.170	
15		11.18	5.9	0.012	
16	gamma-Terpinene	11.41	96.0	0.202	
17	trans-beta-Ocimene	11.49	27.4	0.058	
18	p-Cymene	12.00	266.2	0.561	
19		12.26	73.2	0.154	
20	alpha-Thujone	15.50	14319.8	30.166	
21		15.76	55.6	0.117	
22	beta-Thujone	15.88	2345.1	4.940	
23		16.17	50.0	0.105	
24		16.71	28.6	0.060	
25		16.94	55.9	0.118	
26		17.40	13.1	0.028	
27	Camphor	17.54	5082.3	10.706	
28		17.73	29.7	0.063	
29	Linalool	17.81	290.8	0.613	Directive 2003/15EC (7th)
30		17.87	19.8	0.042	
31		17.94	31.4	0.066	
32	Linalyl acetate	18.10	158.7	0.334	
33		18.14	18.4	0.039	
34	Bornyl Acetate	18.73	815.1	1.717	
35		18.85	7.8	0.016	
36		18.94	42.5	0.090	
37		19.01	38.7	0.081	
38	Terpinene-4-ol	19.09	212.1	0.447	
39	beta-Caryophyllene	19.15	2890.9	6.090	
40		19.23	36.5	0.077	
41		19.34	167.1	0.352	
42		19.50	17.7	0.037	
43		19.54	17.2	0.036	

Les renseignements dans ce certificat d'analyse sont basés sur l'état de nos connaissances relatives au produit concerné, à la date de mise à jour. Elle ne dispense en aucun cas l'utilisateur de connaître et d'appliquer l'ensemble des textes réglementant son activité. Il prendra sous sa seule responsabilité les précautions liées à l'utilisation du produit qu'il connaît.

**SHOP-ERA**Chemin de Geffry 9
Box 35 et 36
1073 Savigny
contact@shop-era.ch

RAPPORT D'ANALYSE

Huile essentielle Sauge officinale

Index	Name	Time [Min]	Area [uV.Min]	Area % [%]	Allergene
44		19.88	13.4	0.028	
45		20.05	100.0	0.211	
46		20.16	48.9	0.103	
47		20.25	14.4	0.030	
48		20.41	37.5	0.079	
49		20.47	23.0	0.048	
50	alpha-Humulene	20.57	3119.4	6.571	
51		20.86	97.2	0.205	
52	alpha-Terpineol	20.88	169.2	0.356	
53		20.93	142.7	0.301	
54	Borneol	21.00	1636.1	3.447	
55		21.10	8.6	0.018	
56		21.31	48.9	0.103	
57		21.41	30.3	0.064	
58		21.52	46.6	0.098	
59		21.60	45.6	0.096	
60		21.75	49.9	0.105	
61	Geranyl acetate	21.96	23.6	0.050	
62		22.11	123.4	0.260	
63		22.21	53.3	0.112	
64		22.38	31.9	0.067	
65		22.64	18.3	0.039	
66	Nerol	22.67	51.9	0.109	
67		23.39	18.1	0.038	
68		23.52	20.8	0.044	
69	Geraniol	23.52	22.6	0.048	Directive 2003/15EC (7th)
70		23.64	21.4	0.045	
71		24.15	10.2	0.022	
72		24.91	13.4	0.028	
73		25.19	23.2	0.049	
74		25.93	11.3	0.024	
75		26.08	37.3	0.079	
76	Caryophyllene oxide	26.25	379.1	0.799	
77		26.77	55.7	0.117	
78		27.09	29.3	0.062	
79		27.18	353.0	0.744	
80		27.41	21.2	0.045	
81		27.52	89.3	0.188	
82		27.61	14.6	0.031	
83	Viridiflorol	27.75	1209.0	2.547	
84		28.14	10.6	0.022	
85		28.35	42.6	0.090	
86		29.38	45.4	0.096	

Les renseignements dans ce certificat d'analyse sont basés sur l'état de nos connaissances relatives au produit concerné, à la date de mise à jour. Elle ne dispense en aucun cas l'utilisateur de connaître et d'appliquer l'ensemble des textes réglementant son activité. Il prendra sous sa seule responsabilité les précautions liées à l'utilisation du produit qu'il connaît.



SHOP-ERA

Chemin de Geffry 9
Box 35 et 36
1073 Savigny
contact@shop-era.ch

RAPPORT D'ANALYSE

Huile essentielle Sauge officinale

Index	Name	Time [Min]	Area [uV.Min]	Area % [%]	Allergene
87		29.49	31.5	0.066	
88		29.71	40.5	0.085	
89		31.31	23.9	0.050	
90		31.54	42.7	0.090	
91		43.61	274.1	0.577	
Total			47470.6	100.000	

Les renseignements dans ce certificat d'analyse sont basés sur l'état de nos connaissances relatives au produit concerné, à la date de mise à jour. Elle ne dispense en aucun cas l'utilisateur de connaître et d'appliquer l'ensemble des textes réglementant son activité. Il prendra sous sa seule responsabilité les précautions liées à l'utilisation du produit qu'il connaît.