



SHOP-ERA

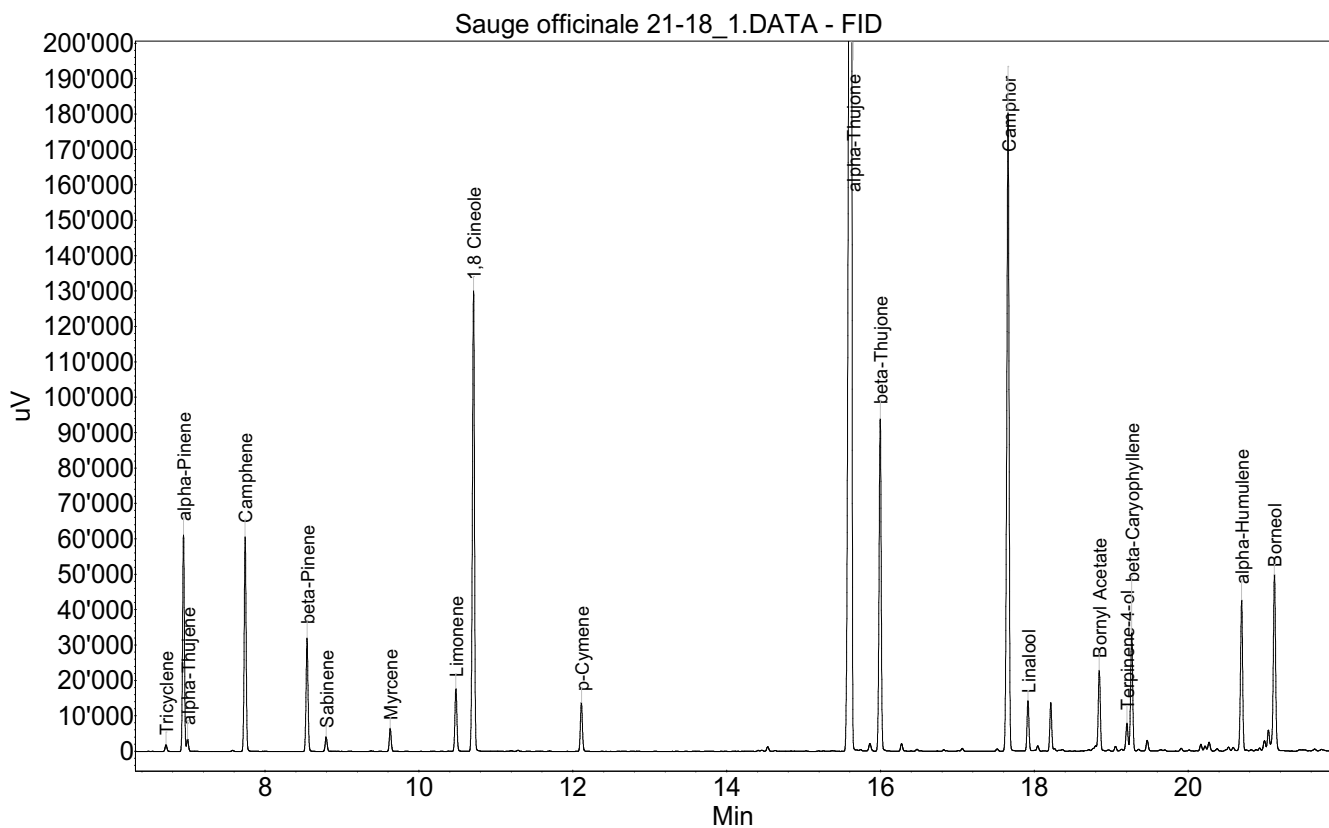
Chemin de Geffry 9
Box 35 et 36
1073 Savigny
contact@shop-era.ch

RAPPORT D'ANALYSE

Huile essentielle Sauge officinale

Nom botanique latin: *Salvia officinalis*
Provenance: France
Parties distillées: Sommités fleuries
Culture: Biologique
No de lot: 21-18
No de CE: 282-025-9

Date of analysis: 29.11.2021 22:08:20
System: GC-430 FID
Column: BGB Wax 60m / 0.25mm / 0.25um



Les renseignements dans ce certificat d'analyse sont basés sur l'état de nos connaissances relatives au produit concerné, à la date de mise à jour. Elle ne dispense en aucun cas l'utilisateur de connaître et d'appliquer l'ensemble des textes réglementant son activité. Il prendra sous sa seule responsabilité les précautions liées à l'utilisation du produit qu'il connaît.

**RAPPORT D'ANALYSE****Huile essentielle
Sauge officinale**

Index	Name	Time [Min]	Area [uV.Min]	Area % [%]	Allergene
1	Tricyclene	6.71	55.8	0.111	
2	alpha-Pinene	6.94	1619.9	3.212	
3	alpha-Thujene	6.99	52.9	0.105	
4	Camphene	7.74	1759.1	3.488	
5	beta-Pinene	8.55	959.9	1.903	
6	Sabinene	8.79	122.2	0.242	
7	Myrcene	9.63	187.8	0.372	
8	Limonene	10.48	544.1	1.079	Directive 2003/15EC (7th)
9	1,8 Cineole	10.71	4081.1	8.093	
10	p-Cymene	12.11	426.2	0.845	
11		14.53	40.5	0.080	
12	alpha-Thujone	15.62	19755.1	39.175	
13		15.86	78.3	0.155	
14	beta-Thujone	16.00	2999.6	5.948	
15		16.27	67.5	0.134	
16		17.06	21.9	0.043	
17		17.52	22.6	0.045	
18	Camphor	17.66	6209.0	12.313	
19	Linalool	17.92	424.4	0.842	Directive 2003/15EC (7th)
20		18.04	65.5	0.130	
21		18.21	423.4	0.840	
22		18.36	27.2	0.054	
23	Bornyl Acetate	18.84	771.7	1.530	
24		19.06	42.3	0.084	
25		19.13	21.0	0.042	
26	Terpinene-4-ol	19.20	254.6	0.505	
27	beta-Caryophyllene	19.27	1060.9	2.104	
28		19.36	17.7	0.035	
29		19.47	99.0	0.196	
30		19.91	26.9	0.053	
31		20.16	56.3	0.112	
32		20.22	45.1	0.089	
33		20.27	84.2	0.167	
34		20.52	47.2	0.094	
35		20.58	35.8	0.071	
36	alpha-Humulene	20.69	1377.7	2.732	
37		20.93	23.0	0.046	
38		20.99	90.4	0.179	
39		21.04	189.4	0.376	
40	Borneol	21.12	1715.2	3.401	
41		22.08	23.3	0.046	
42		22.79	72.5	0.144	
43		23.76	44.3	0.088	

Les renseignements dans ce certificat d'analyse sont basés sur l'état de nos connaissances relatives au produit concerné, à la date de mise à jour. Elle ne dispense en aucun cas l'utilisateur de connaître et d'appliquer l'ensemble des textes réglementant son activité. Il prendra sous sa seule responsabilité les précautions liées à l'utilisation du produit qu'il connaît.



SHOP-ERA

Chemin de Geffry 9
Box 35 et 36
1073 Savigny
contact@shop-era.ch

RAPPORT D'ANALYSE

Huile essentielle Sauge officinale

Index	Name	Time [Min]	Area [uV.Min]	Area % [%]	Allergene
44		25.03	69.1	0.137	
45		25.32	95.5	0.189	
46		26.20	272.7	0.541	
47	Caryophyllene oxide	26.38	1338.0	2.653	
48		26.90	107.8	0.214	
49		27.30	1212.3	2.404	
50		27.54	74.7	0.148	
51		27.65	39.6	0.079	
52	Viridiflorol	27.88	985.5	1.954	
53		29.87	28.0	0.056	
54		44.04	162.1	0.321	
Total			50427.8	100.000	

Les renseignements dans ce certificat d'analyse sont basés sur l'état de nos connaissances relatives au produit concerné, à la date de mise à jour. Elle ne dispense en aucun cas l'utilisateur de connaître et d'appliquer l'ensemble des textes réglementant son activité. Il prendra sous sa seule responsabilité les précautions liées à l'utilisation du produit qu'il connaît.