



SHOP-ERA

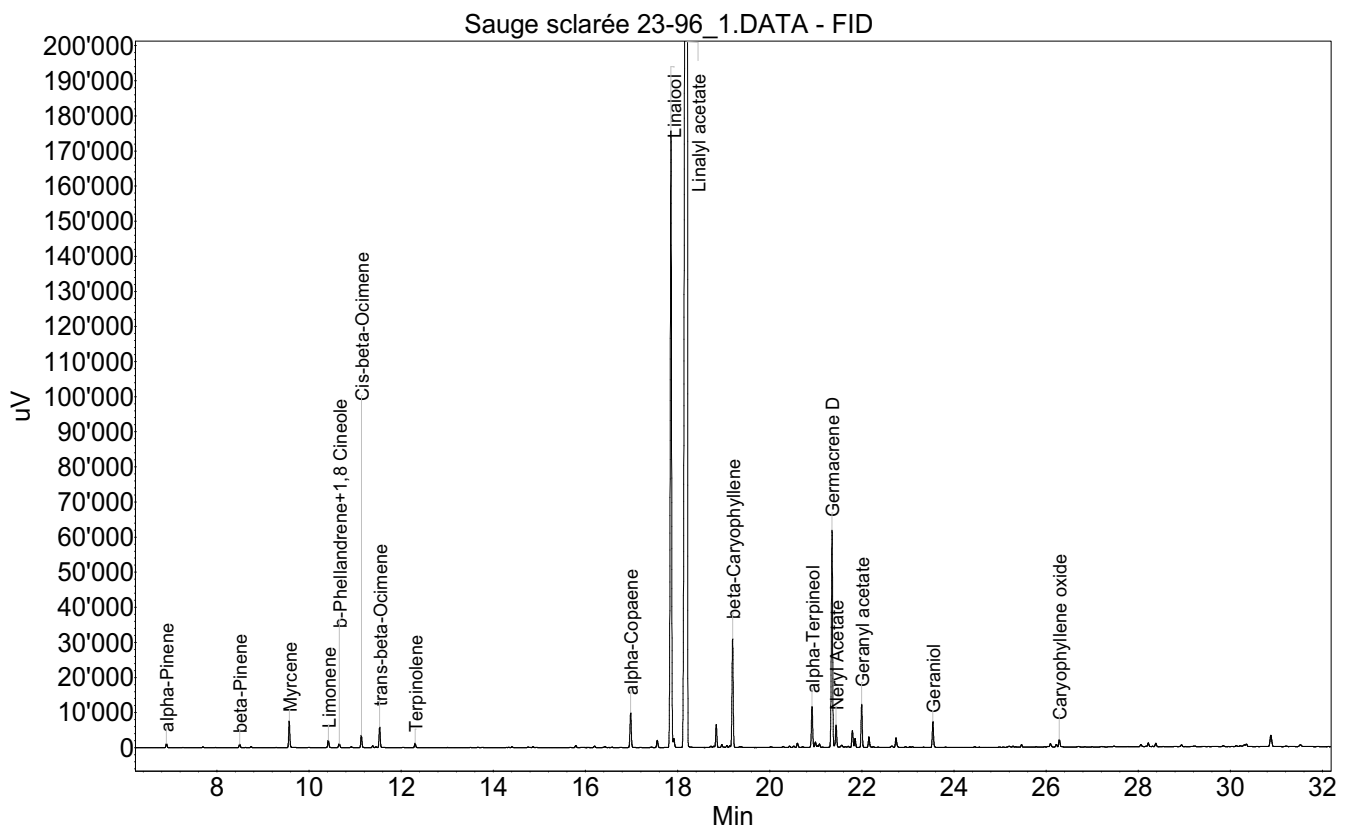
Chemin de Geffry 9
Box 35 et 36
1073 Savigny
contact@shop-era.ch

RAPPORT D'ANALYSE

Huile essentielle Sauge sclarée

Nom botanique latin: *Salvia sclarea*
Provenance: Suisse
Parties distillées: Sommités fleuries
Culture: Biologique
No de lot: 23-96
No de CE: 283-911-8

Date of analysis: 13.06.2023 13:59:34
System: GC-430 FID
Column: BGB Wax 60m / 0.25mm / 0.25um



Les renseignements dans ce certificat d'analyse sont basés sur l'état de nos connaissances relatives au produit concerné, à la date de mise à jour. Elle ne dispense en aucun cas l'utilisateur de connaître et d'appliquer l'ensemble des textes réglementant son activité. Il prendra sous sa seule responsabilité les précautions liées à l'utilisation du produit qu'il connaît.

**SHOP-ERA**Chemin de Geffry 9
Box 35 et 36
1073 Savigny
contact@shop-era.ch

RAPPORT D'ANALYSE

Huile essentielle Sauge sclarée

Index	Name	Time [Min]	Area [uV.Min]	Area % [%]	Allergene
1	alpha-Pinene	6.90	33.2	0.068	
2	beta-Pinene	8.49	30.6	0.063	
3	Myrcene	9.57	221.1	0.452	
4	Limonene	10.42	66.6	0.136	Directive 2003/15EC (7th)
5	b-Phellandrene+1,8 Cineole	10.66	39.3	0.080	
6	Cis-beta-Ocimene	11.13	105.4	0.216	
7	trans-beta-Ocimene	11.53	174.8	0.357	
8	Terpinolene	12.30	38.9	0.080	
9	alpha-Copaene	16.98	323.8	0.662	
10		17.56	67.9	0.139	
11	Linalool	17.86	5766.8	11.789	Directive 2003/15EC (7th)
12		17.92	36.1	0.074	
13	Linalyl acetate	18.20	36587.2	74.798	
14		18.84	201.1	0.411	
15		18.96	26.4	0.054	
16	beta-Caryophyllene	19.20	940.9	1.923	
17		20.60	38.5	0.079	
18	alpha-Terpineol	20.92	374.4	0.766	
19		20.99	60.9	0.125	
20		21.08	29.2	0.060	
21	Germacrene D	21.35	1990.0	4.068	
22	Neryl Acetate	21.44	199.5	0.408	
23		21.80	152.0	0.311	
24		21.85	74.8	0.153	
25	Geranyl acetate	22.00	361.0	0.738	
26		22.15	94.5	0.193	
27		22.74	94.1	0.192	
28	Geraniol	23.54	231.8	0.474	Directive 2003/15EC (7th)
29		25.47	22.6	0.046	
30		26.09	31.4	0.064	
31		26.22	25.8	0.053	
32	Caryophyllene oxide	26.29	78.6	0.161	
33		28.22	38.7	0.079	
34		28.38	34.5	0.070	
35		30.88	141.4	0.289	
36	Sclareol	86.08	180.5	0.369	
Total			48914.4	100.000	

Les renseignements dans ce certificat d'analyse sont basés sur l'état de nos connaissances relatives au produit concerné, à la date de mise à jour. Elle ne dispense en aucun cas l'utilisateur de connaître et d'appliquer l'ensemble des textes réglementant son activité. Il prendra sous sa seule responsabilité les précautions liées à l'utilisation du produit qu'il connaît.