



SHOP-ERA

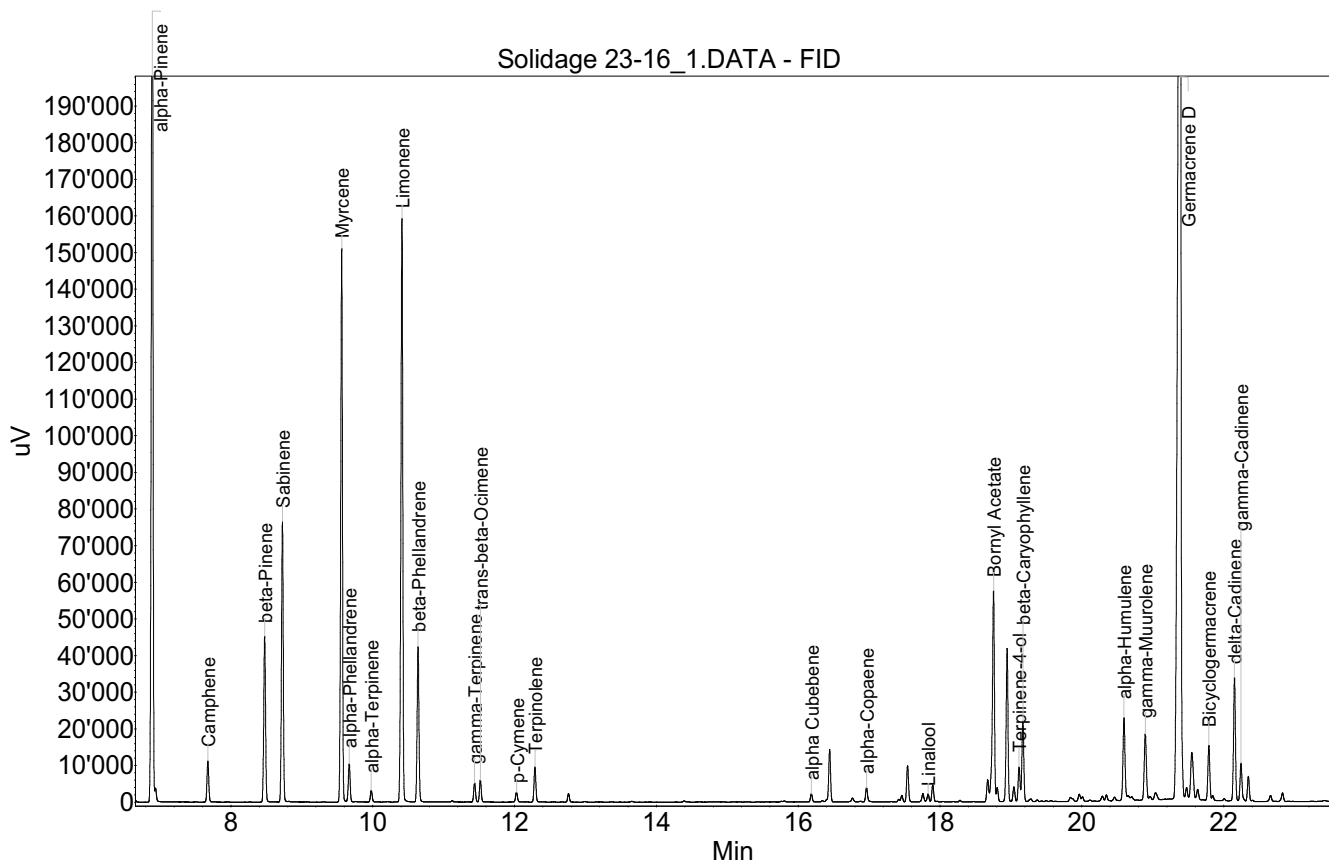
Chemin de Geffry 9
Box 35 et 36
1073 Savigny
contact@shop-era.ch

RAPPORT D'ANALYSE

Huile essentielle Solidage

Nom botanique latin: *Solidago canadensis*
Provenance: Canada
Parties distillées: Sommités fleuries
Culture: Biologique
No de lot: 23-16
No de CE: 306-234-2

Date of analysis: 28.03.2023 17:37:00
System: GC-430 FID
Column: BGB Wax 60m / 0.25mm / 0.25um



Les renseignements dans ce certificat d'analyse sont basés sur l'état de nos connaissances relatives au produit concerné, à la date de mise à jour. Elle ne dispense en aucun cas l'utilisateur de connaître et d'appliquer l'ensemble des textes réglementant son activité. Il prendra sous sa seule responsabilité les précautions liées à l'utilisation du produit qu'il connaît.



RAPPORT D'ANALYSE

Huile essentielle Solidage

Index	Name	Time [Min]	Area [uV.Min]	Area % [%]	Allergene
1	alpha-Pinene	6.89	7138.1	13.575	
2	Camphene	7.67	328.2	0.624	
3	beta-Pinene	8.48	1344.2	2.556	
4	Sabinene	8.73	2216.8	4.216	
5	Myrcene	9.56	4290.8	8.160	
6	alpha-Phellandrene	9.67	319.4	0.607	
7	alpha-Terpinene	9.98	96.2	0.183	
8	Limonene	10.41	4882.3	9.285	Directive 2003/15EC (7th)
9	beta-Phellandrene	10.64	1266.0	2.408	
10	gamma-Terpinene	11.44	156.9	0.298	
11	trans-beta-Ocimene	11.52	177.5	0.338	
12	p-Cymene	12.03	85.2	0.162	
13	Terpinolene	12.29	292.3	0.556	
14		12.76	67.6	0.128	
15	alpha Cubebene	16.19	70.2	0.134	
16		16.44	447.6	0.851	
17		16.77	41.0	0.078	
18	alpha-Copaene	16.96	128.9	0.245	
19		17.42	15.7	0.030	
20		17.46	52.5	0.100	
21		17.54	307.6	0.585	
22		17.76	76.3	0.145	
23	Linalool	17.83	67.3	0.128	Directive 2003/15EC (7th)
24		17.90	140.7	0.268	
25		18.67	198.5	0.378	
26	Bornyl Acetate	18.76	2092.0	3.978	
27		18.95	1271.8	2.419	
28		19.04	131.0	0.249	
29	Terpinene-4-ol	19.12	294.1	0.559	
30	beta-Caryophyllene	19.17	691.5	1.315	
31		19.28	32.9	0.063	
32		19.84	64.4	0.122	
33		19.96	68.9	0.131	
34		20.01	39.6	0.075	
35		20.29	49.1	0.093	
36		20.35	55.6	0.106	
37		20.46	38.4	0.073	
38	alpha-Humulene	20.60	762.0	1.449	
39		20.65	46.5	0.088	
40		20.70	46.6	0.089	
41	gamma-Murolene	20.90	646.4	1.229	
42		20.96	34.1	0.065	
43		21.04	89.9	0.171	

Les renseignements dans ce certificat d'analyse sont basés sur l'état de nos connaissances relatives au produit concerné, à la date de mise à jour. Elle ne dispense en aucun cas l'utilisateur de connaître et d'appliquer l'ensemble des textes réglementant son activité. Il prendra sous sa seule responsabilité les précautions liées à l'utilisation du produit qu'il connaît.



SHOP-ERA

Chemin de Geffry 9
Box 35 et 36
1073 Savigny
contact@shop-era.ch

RAPPORT D'ANALYSE

Huile essentielle

Solidage

Index	Name	Time [Min]	Area [uV.Min]	Area % [%]	Allergene
44	Germacrene D	21.39	17741.9	33.741	
45		21.48	109.9	0.209	
46		21.55	391.5	0.745	
47		21.56	168.7	0.321	
48		21.64	105.9	0.201	
49	Bicyclogermacrene	21.79	479.5	0.912	
50		21.85	39.5	0.075	
51	delta-Cadinene	22.15	1044.7	1.987	
52	gamma-Cadinene	22.25	343.9	0.654	
53		22.35	221.0	0.420	
54		22.66	63.8	0.121	
55		22.83	82.6	0.157	
56		23.57	179.8	0.342	
57		24.98	51.3	0.098	
58		26.41	38.8	0.074	
59		26.83	63.7	0.121	
60		27.48	184.5	0.351	
61		27.93	44.9	0.085	
62		27.98	24.4	0.046	
63		28.38	38.3	0.073	
64		28.75	69.0	0.131	
65		29.15	50.7	0.096	
66		29.20	25.5	0.048	
67		29.43	84.9	0.161	
68		29.68	101.9	0.194	
69		30.27	120.4	0.229	
70		30.61	27.6	0.053	
71		30.69	21.9	0.042	
Total			52583.0	100.000	

Les renseignements dans ce certificat d'analyse sont basés sur l'état de nos connaissances relatives au produit concerné, à la date de mise à jour. Elle ne dispense en aucun cas l'utilisateur de connaître et d'appliquer l'ensemble des textes réglementant son activité. Il prendra sous sa seule responsabilité les précautions liées à l'utilisation du produit qu'il connaît.