



**SHOP-ERA**

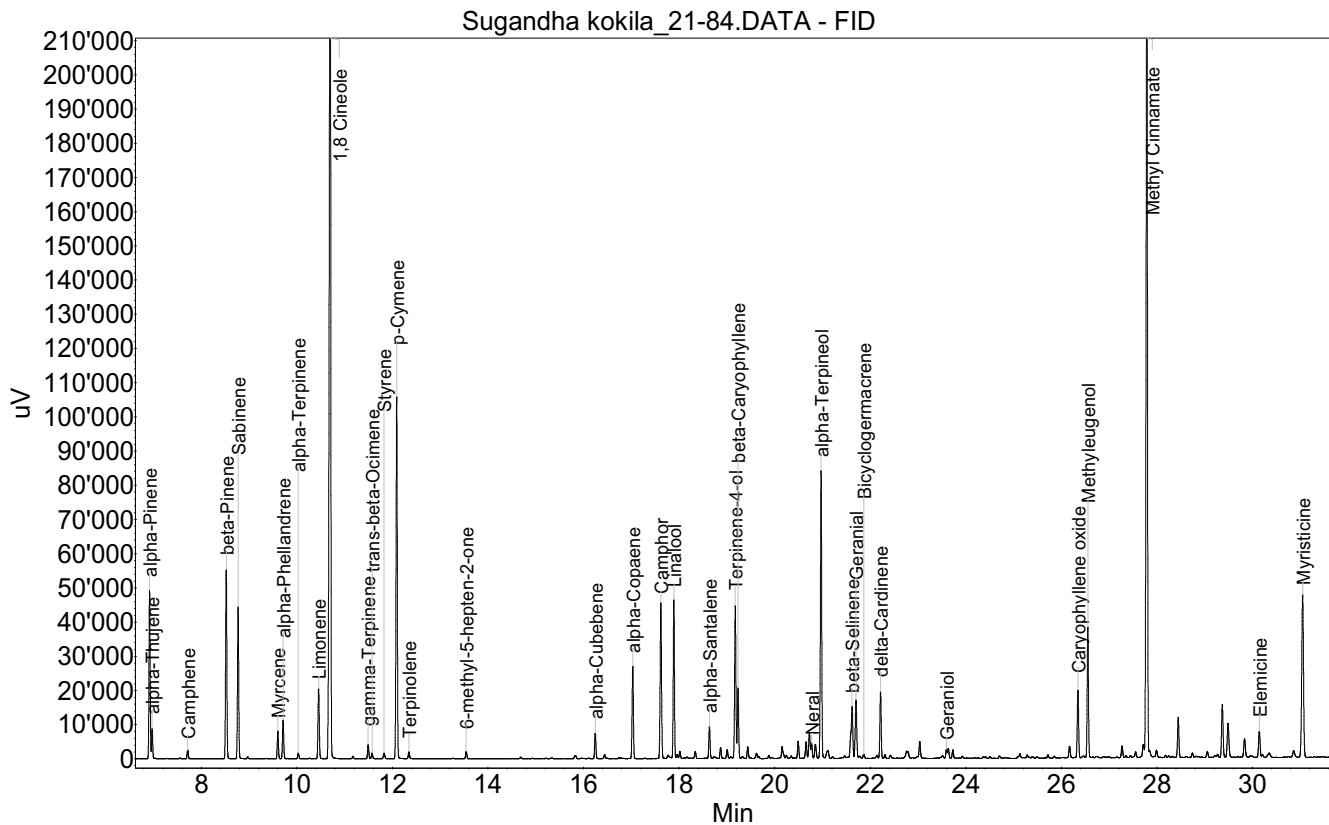
Chemin de Geffry 9  
Box 35 et 36  
1073 Savigny  
contact@shop-era.ch

## RAPPORT D'ANALYSE

### Huile essentielle Sugandha kokila

Nom botanique latin: Cinnamomum glaucescens  
Provenance: Népal  
Parties distillées: Baies  
Culture: Biologique  
No de lot: 21-84  
No de CE: 284-637-1

Date of analysis: 01.02.2022 16:17:18  
System: GC-430 FID  
Column: BGB Wax 60m / 0.25mm / 0.25um



Les renseignements dans ce certificat d'analyse sont basés sur l'état de nos connaissances relatives au produit concerné, à la date de mise à jour. Elle ne dispense en aucun cas l'utilisateur de connaître et d'appliquer l'ensemble des textes réglementant son activité. Il prendra sous sa seule responsabilité les précautions liées à l'utilisation du produit qu'il connaît.

**SHOP-ERA**Chemin de Geffry 9  
Box 35 et 36  
1073 Savigny  
contact@shop-era.ch

## RAPPORT D'ANALYSE

### Huile essentielle Sugandha kokila

Index	Name	Time [Min]	Area [uV.Min]	Area % [%]	Allergene
1	alpha-Pinene	6.92	1272.1	2.672	
2	alpha-Thujene	6.97	162.4	0.341	
3	Camphene	7.72	75.9	0.159	
4	beta-Pinene	8.52	1652.9	3.472	
5	Sabinene	8.77	1291.0	2.712	
6	Myrcene	9.60	232.1	0.487	
7	alpha-Phellandrene	9.71	339.2	0.713	
8	alpha-Terpinene	10.03	53.4	0.112	
9	Limonene	10.46	642.2	1.349	Directive 2003/15EC (7th)
10	1,8 Cineole	10.70	10207.0	21.440	
11	gamma-Terpinene	11.49	126.6	0.266	
12	trans-beta-Ocimene	11.57	52.4	0.110	
13	Styrene	11.83	61.7	0.130	
14	p-Cymene	12.09	3233.4	6.792	
15	Terpinolene	12.35	65.1	0.137	
16	6-methyl-5-hepten-2-one	13.55	67.1	0.141	
17		15.83	42.5	0.089	
18	alpha-Cubebene	16.25	231.8	0.487	
19		16.44	42.5	0.089	
20	alpha-Copaene	17.03	837.2	1.759	
21	Camphor	17.62	1513.1	3.178	
22		17.77	57.4	0.121	
23	Linalool	17.89	1340.1	2.815	Directive 2003/15EC (7th)
24		17.96	37.3	0.078	
25		18.02	66.4	0.139	
26		18.34	63.9	0.134	
27	alpha-Santalene	18.64	280.5	0.589	
28		18.87	96.2	0.202	
29		19.01	83.0	0.174	
30		19.08	19.9	0.042	
31	Terpinene-4-ol	19.18	1394.6	2.929	
32	beta-Caryophyllene	19.23	668.0	1.403	
33		19.44	110.5	0.232	
34		19.62	49.9	0.105	
35		19.88	38.9	0.082	
36		20.16	139.4	0.293	
37		20.25	27.5	0.058	
38		20.49	159.0	0.334	
39		20.66	167.0	0.351	
40		20.73	237.7	0.499	
41	Neral	20.77	156.9	0.330	(= Citral ) Directive 2003/15EC (7th)
42		20.85	153.8	0.323	
43	alpha-Terpineol	20.97	2629.3	5.523	

Les renseignements dans ce certificat d'analyse sont basés sur l'état de nos connaissances relatives au produit concerné, à la date de mise à jour. Elle ne dispense en aucun cas l'utilisateur de connaître et d'appliquer l'ensemble des textes réglementant son activité. Il prendra sous sa seule responsabilité les précautions liées à l'utilisation du produit qu'il connaît.

**RAPPORT D'ANALYSE****Huile essentielle  
Sugandha kokila**

Index	Name	Time [Min]	Area [uV.Min]	Area % [%]	Allergene
44		21.11	130.0	0.273	
45		21.60	169.8	0.357	
46	beta-Selinene	21.62	497.7	1.045	
47	Geranial	21.70	622.3	1.307	(= Citral ) Directive 2003/15EC (7th)
48		21.78	23.7	0.050	
49	Bicyclogermacrene	21.87	44.0	0.092	
50		22.14	33.5	0.070	
51	delta-Cardinene	22.22	603.8	1.268	
52		22.31	34.9	0.073	
53		22.42	43.6	0.092	
54		22.76	18.5	0.039	
55		22.99	10.8	0.023	
56		23.04	158.2	0.332	
57	Geraniol	23.60	75.4	0.158	Directive 2003/15EC (7th)
58		23.63	90.9	0.191	
59		23.73	76.3	0.160	
60		24.71	24.7	0.052	
61		25.13	30.2	0.063	
62		25.29	27.2	0.057	
63		25.72	32.2	0.068	
64		26.17	118.0	0.248	
65	Caryophyllene oxide	26.35	653.8	1.373	
66		26.47	26.8	0.056	
67	Methyleugenol	26.55	1167.7	2.453	
68		27.27	118.8	0.250	
69		27.35	19.8	0.041	
70		27.55	65.2	0.137	
71	Methyl Cinnamate	27.79	7807.3	16.399	
72		27.99	72.4	0.152	
73		28.45	393.4	0.826	
74		28.74	42.0	0.088	
75		29.05	64.7	0.136	
76		29.37	555.4	1.167	
77		29.49	407.9	0.857	
78		29.83	215.1	0.452	
79	Elemicine	30.14	284.5	0.598	
80		30.21	29.9	0.063	
81		30.86	98.7	0.207	
82	Myristicine	31.05	2050.0	4.306	
83		31.72	34.6	0.073	
84		32.35	70.0	0.147	
85	Farnesol 3	32.76	54.9	0.115	Directive 2003/15EC (7th)
86		33.40	69.4	0.146	

Les renseignements dans ce certificat d'analyse sont basés sur l'état de nos connaissances relatives au produit concerné, à la date de mise à jour. Elle ne dispense en aucun cas l'utilisateur de connaître et d'appliquer l'ensemble des textes réglementant son activité. Il prendra sous sa seule responsabilité les précautions liées à l'utilisation du produit qu'il connaît.



**SHOP-ERA**

Chemin de Geffry 9  
Box 35 et 36  
1073 Savigny  
contact@shop-era.ch

## RAPPORT D'ANALYSE

### Huile essentielle Sugandha kokila

Index	Name	Time [Min]	Area [uV.Min]	Area % [%]	Allergene
87		33.50	31.7	0.067	
88		33.75	141.0	0.296	
89		36.31	89.1	0.187	
Total			47608.2	100.000	

Les renseignements dans ce certificat d'analyse sont basés sur l'état de nos connaissances relatives au produit concerné, à la date de mise à jour. Elle ne dispense en aucun cas l'utilisateur de connaître et d'appliquer l'ensemble des textes réglementant son activité. Il prendra sous sa seule responsabilité les précautions liées à l'utilisation du produit qu'il connaît.