



SHOP-ERA

Chemin de Geffry 9
Box 35 et 36
1073 Savigny
contact@shop-era.ch

RAPPORT D'ANALYSE

Huile essentielle

Thuja

Nom botanique latin: *Thuja occidentalis*

Provenance: Canada

Parties distillées: Rameaux et feuilles

Culture: Biologique

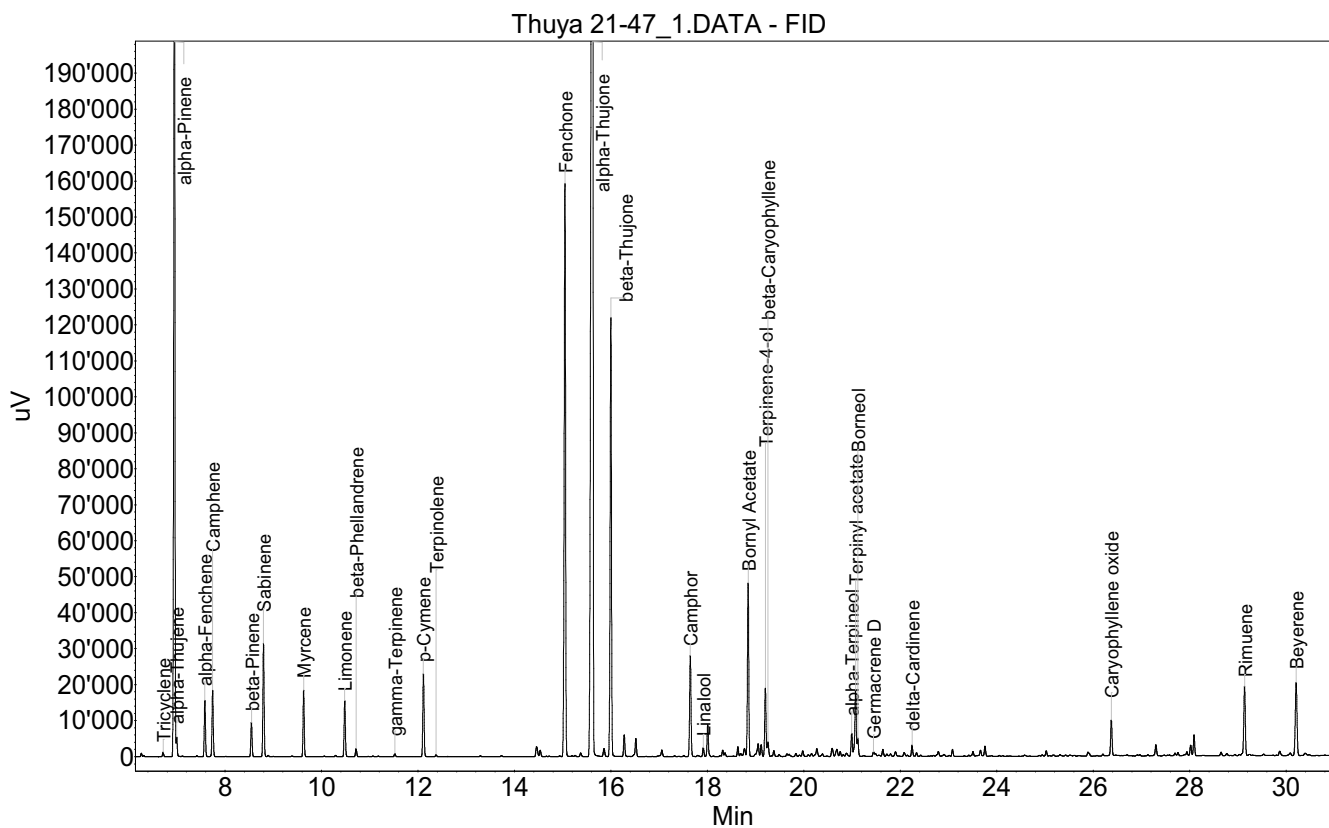
No de lot: 21-47

No de CE: 290-370-1

Date of analysis: 29.11.2021 19:57:54

System: GC-430 FID

Column: BGB Wax 60m / 0.25mm / 0.25um



Les renseignements dans ce certificat d'analyse sont basés sur l'état de nos connaissances relatives au produit concerné, à la date de mise à jour. Elle ne dispense en aucun cas l'utilisateur de connaître et d'appliquer l'ensemble des textes réglementant son activité. Il prendra sous sa seule responsabilité les précautions liées à l'utilisation du produit qu'il connaît.



RAPPORT D'ANALYSE

Huile essentielle

Thuya

Index	Name	Time [Min]	Area [uV.Min]	Area % [%]	Allergene
1		6.27	26.4	0.051	
2		6.31	10.8	0.021	
3	Tricyclene	6.72	38.0	0.074	
4	alpha-Pinene	6.95	7353.0	14.311	
5	alpha-Thujene	7.00	143.3	0.279	
6	alpha-Fenchene	7.58	456.0	0.888	
7	Camphene	7.74	551.4	1.073	
8	beta-Pinene	8.55	289.2	0.563	
9	Sabinene	8.80	923.7	1.798	
10		8.89	12.5	0.024	
11	Myrcene	9.63	524.3	1.020	
12	Limonene	10.48	476.2	0.927	Directive 2003/15EC (7th)
13	beta-Phellandrene	10.72	72.0	0.140	
14	gamma-Terpinene	11.52	27.9	0.054	
15	p-Cymene	12.11	707.9	1.378	
16	Terpinolene	12.38	18.1	0.035	
17		14.46	118.9	0.231	
18		14.53	60.5	0.118	
19	Fenchone	15.05	5298.4	10.312	
20		15.37	36.6	0.071	
21	alpha-Thujone	15.62	21145.7	41.155	
22		15.86	82.4	0.160	
23	beta-Thujone	16.00	3893.1	7.577	
24		16.28	184.8	0.360	
25		16.52	170.0	0.331	
26		17.05	58.6	0.114	
27	Camphor	17.64	943.5	1.836	
28	Linalool	17.92	73.9	0.144	Directive 2003/15EC (7th)
29		18.01	282.0	0.549	
30		18.32	60.0	0.117	
31		18.36	31.7	0.062	
32		18.63	80.6	0.157	
33		18.69	33.4	0.065	
34		18.77	88.6	0.172	
35	Bornyl Acetate	18.84	1489.7	2.899	
36		19.05	164.9	0.321	
37		19.11	109.8	0.214	
38	Terpinene-4-ol	19.20	597.2	1.162	
39	beta-Caryophyllene	19.25	146.7	0.285	
40		19.38	59.2	0.115	
41		19.65	21.6	0.042	
42		19.83	30.1	0.059	
43		19.91	15.5	0.030	

Les renseignements dans ce certificat d'analyse sont basés sur l'état de nos connaissances relatives au produit concerné, à la date de mise à jour. Elle ne dispense en aucun cas l'utilisateur de connaître et d'appliquer l'ensemble des textes réglementant son activité. Il prendra sous sa seule responsabilité les précautions liées à l'utilisation du produit qu'il connaît.

**SHOP-ERA**Chemin de Geffry 9
Box 35 et 36
1073 Savigny
contact@shop-era.ch

RAPPORT D'ANALYSE

Huile essentielle**Thuya**

Index	Name	Time [Min]	Area [uV.Min]	Area % [%]	Allergene
44		19.98	54.4	0.106	
45		20.16	22.3	0.043	
46		20.27	88.0	0.171	
47		20.38	26.4	0.051	
48		20.59	90.6	0.176	
49		20.68	92.0	0.179	
50		20.75	43.9	0.085	
51		20.82	14.0	0.027	
52		20.88	38.3	0.074	
53	alpha-Terpineol	20.99	168.9	0.329	
54	Terpinyl acetate	21.07	452.0	0.880	
55	Borneol	21.12	57.2	0.111	
56	Germacrene D	21.44	38.7	0.075	
57		21.48	20.5	0.040	
58		21.64	62.4	0.121	
59		21.80	48.8	0.095	
60		21.90	55.9	0.109	
61		22.08	41.8	0.081	
62		22.14	12.9	0.025	
63	delta-Cardinene	22.24	99.7	0.194	
64		22.34	33.8	0.066	
65		22.79	52.7	0.102	
66		23.08	56.8	0.111	
67		23.50	45.4	0.088	
68		23.66	69.2	0.135	
69		23.75	91.2	0.178	
70		25.02	43.7	0.085	
71		25.89	58.0	0.113	
72	Caryophyllene oxide	26.37	336.4	0.655	
73		27.30	110.6	0.215	
74		27.69	26.6	0.052	
75		27.75	28.4	0.055	
76		27.94	25.2	0.049	
77		28.02	95.4	0.186	
78		28.09	183.1	0.356	
79		28.65	35.1	0.068	
80	Rimuene	29.13	710.8	1.383	
81		29.86	49.2	0.096	
82	Beyerene	30.20	841.7	1.638	
83		32.78	50.9	0.099	
Total			51380.5	100.000	

Les renseignements dans ce certificat d'analyse sont basés sur l'état de nos connaissances relatives au produit concerné, à la date de mise à jour. Elle ne dispense en aucun cas l'utilisateur de connaître et d'appliquer l'ensemble des textes réglementant son activité. Il prendra sous sa seule responsabilité les précautions liées à l'utilisation du produit qu'il connaît.