



**SHOP-ERA**

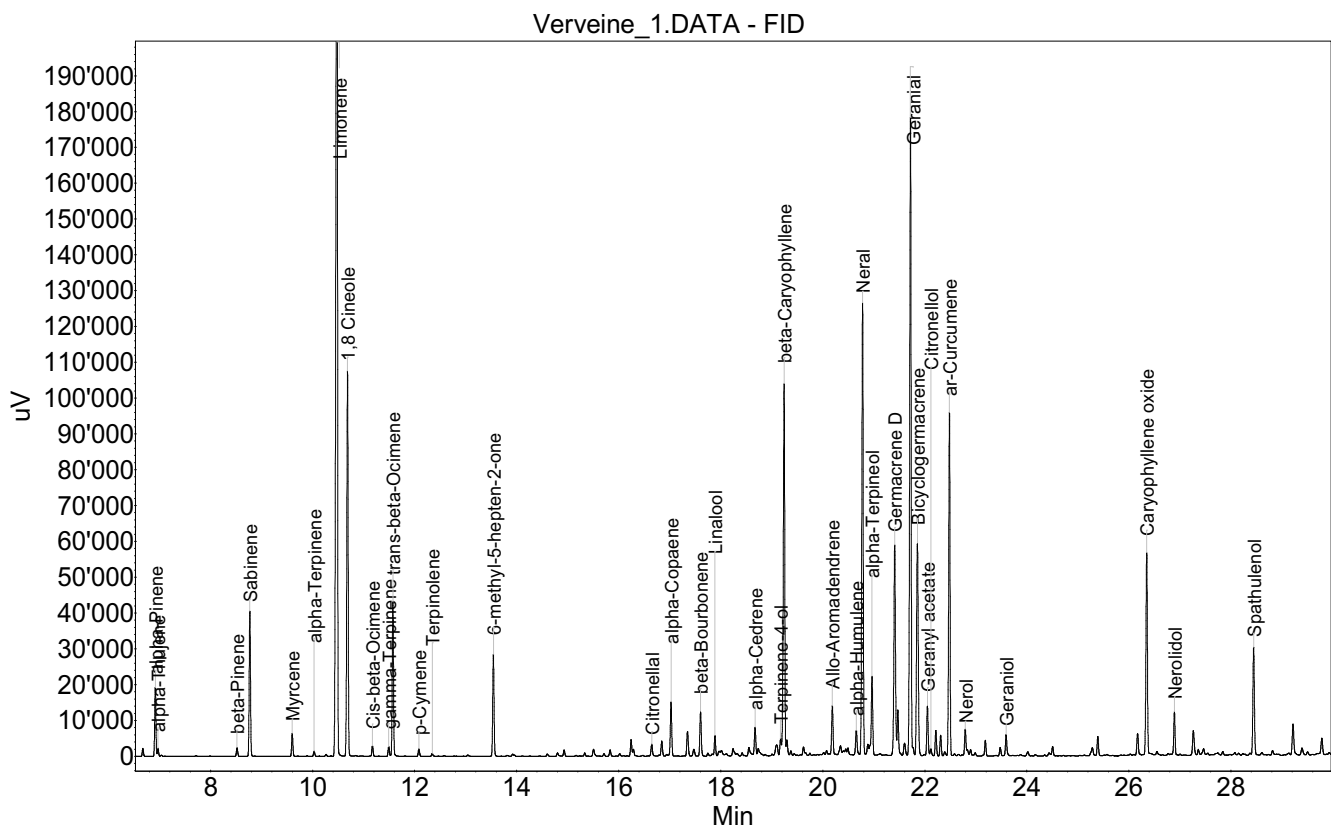
Chemin de Geffry 9  
Box 35 et 36  
1073 Savigny  
contact@shop-era.ch

## RAPPORT D'ANALYSE

### Huile essentielle Verveine

Nom botanique latin: Lippia citriodora  
Provenance: Maroc  
Parties distillées: Sommités fleuries  
Culture: Biologique  
No de lot: 21-132  
No de CE: 285-515-0

Date of analysis: 01.02.2022 15:11:47  
System: GC-430 FID  
Column: BGB Wax 60m / 0.25mm / 0.25um



Les renseignements dans ce certificat d'analyse sont basés sur l'état de nos connaissances relatives au produit concerné, à la date de mise à jour. Elle ne dispense en aucun cas l'utilisateur de connaître et d'appliquer l'ensemble des textes réglementant son activité. Il prendra sous sa seule responsabilité les précautions liées à l'utilisation du produit qu'il connaît.

**SHOP-ERA**Chemin de Geffry 9  
Box 35 et 36  
1073 Savigny  
contact@shop-era.ch

## RAPPORT D'ANALYSE

### Huile essentielle Verveine

Index	Name	Time [Min]	Area [uV.Min]	Area % [%]	Allergene
1		6.67	61.7	0.117	
2	alpha-Pinene	6.92	527.6	0.997	
3	alpha-Thujene	6.97	73.0	0.138	
4	beta-Pinene	8.52	74.6	0.141	
5	Sabinene	8.77	1181.3	2.233	
6	Myrcene	9.60	185.9	0.351	
7	alpha-Terpinene	10.03	44.9	0.085	
8		10.26	18.9	0.036	
9	Limonene	10.48	11305.6	21.372	Directive 2003/15EC (7th)
10	1,8 Cineole	10.68	3276.3	6.193	
11	Cis-beta-Ocimene	11.17	88.9	0.168	
12	gamma-Terpinene	11.49	82.5	0.156	
13	trans-beta-Ocimene	11.57	1254.7	2.372	
14	p-Cymene	12.08	65.2	0.123	
15	Terpinolene	12.34	28.0	0.053	
16	6-methyl-5-hepten-2-one	13.54	858.3	1.622	
17		14.60	23.4	0.044	
18		14.80	36.6	0.069	
19		14.93	56.4	0.107	
20		15.33	32.8	0.062	
21		15.51	83.2	0.157	
22		15.71	24.2	0.046	
23		15.83	57.1	0.108	
24		16.24	141.3	0.267	
25		16.29	66.7	0.126	
26	Citronellal	16.65	115.7	0.219	
27		16.84	144.8	0.274	
28		16.94	15.2	0.029	
29	alpha-Copaene	17.03	483.4	0.914	
30		17.35	233.1	0.441	
31		17.47	74.4	0.141	
32	beta-Bourbonene	17.60	404.6	0.765	
33		17.75	25.7	0.049	
34	Linalool	17.89	158.3	0.299	Directive 2003/15EC (7th)
35		17.96	46.2	0.087	
36		18.24	57.2	0.108	
37		18.26	14.9	0.028	
38		18.42	32.1	0.061	
39		18.55	108.1	0.204	
40	alpha-Cedrene	18.67	254.0	0.480	
41		18.73	57.1	0.108	
42		18.76	12.7	0.024	
43		19.10	149.7	0.283	

Les renseignements dans ce certificat d'analyse sont basés sur l'état de nos connaissances relatives au produit concerné, à la date de mise à jour. Elle ne dispense en aucun cas l'utilisateur de connaître et d'appliquer l'ensemble des textes réglementant son activité. Il prendra sous sa seule responsabilité les précautions liées à l'utilisation du produit qu'il connaît.

**RAPPORT D'ANALYSE****Huile essentielle  
Verveine**

Index	Name	Time [Min]	Area [uV.Min]	Area % [%]	Allergene
44	Terpinene-4-ol	19.17	142.4	0.269	
45	beta-Caryophyllene	19.24	3451.0	6.524	
46		19.30	143.0	0.270	
47		19.37	42.3	0.080	
48		19.44	21.1	0.040	
49		19.62	110.5	0.209	
50		20.07	32.4	0.061	
51	Allo-Aromadendrene	20.19	448.2	0.847	
52		20.32	12.0	0.023	
53		20.35	77.7	0.147	
54		20.41	17.9	0.034	
55		20.45	20.7	0.039	
56	alpha-Humulene	20.66	242.6	0.459	
57	Neral	20.78	4014.6	7.589	(= Citral ) Directive 2003/15EC (7th)
58		20.88	168.5	0.319	
59	alpha-Terpineol	20.96	719.7	1.361	
60	Germacrene D	21.41	2068.6	3.910	
61		21.47	424.3	0.802	
62		21.60	140.4	0.265	
63	Geranial	21.72	5823.2	11.008	(= Citral ) Directive 2003/15EC (7th)
64	Bicyclogermacrene	21.85	2267.5	4.286	
65	Geranyl acetate	22.05	446.5	0.844	
66	Citronellol	22.12	66.9	0.126	Directive 2003/15EC (7th)
67		22.22	219.5	0.415	
68		22.31	176.0	0.333	
69		22.39	42.7	0.081	
70	ar-Curcumene	22.48	2916.7	5.514	
71		22.58	48.2	0.091	
72	Nerol	22.79	247.9	0.469	
73		22.82	65.9	0.125	
74		22.90	69.4	0.131	
75		22.99	34.5	0.065	
76		23.19	140.5	0.266	
77		23.48	76.7	0.145	
78	Geraniol	23.59	197.8	0.374	Directive 2003/15EC (7th)
79		24.02	48.4	0.091	
80		24.43	38.0	0.072	
81		24.51	88.0	0.166	
82		25.28	108.1	0.204	
83		25.39	171.0	0.323	
84		26.17	207.5	0.392	
85	Caryophyllene oxide	26.35	1910.7	3.612	
86		26.55	48.0	0.091	

Les renseignements dans ce certificat d'analyse sont basés sur l'état de nos connaissances relatives au produit concerné, à la date de mise à jour. Elle ne dispense en aucun cas l'utilisateur de connaître et d'appliquer l'ensemble des textes réglementant son activité. Il prendra sous sa seule responsabilité les précautions liées à l'utilisation du produit qu'il connaît.



**SHOP-ERA**

Chemin de Geffry 9  
Box 35 et 36  
1073 Savigny  
contact@shop-era.ch

## RAPPORT D'ANALYSE

### Huile essentielle Verveine

Index	Name	Time [Min]	Area [uV.Min]	Area % [%]	Allergene
87	Nerolidol	26.89	361.5	0.683	
88		27.26	265.3	0.501	
89		27.36	58.3	0.110	
90		27.46	84.3	0.159	
91		27.55	23.1	0.044	
92		27.84	33.0	0.062	
93		28.37	22.6	0.043	
94	Spathulenol	28.45	1032.9	1.953	
95		28.82	48.6	0.092	
96		29.22	326.8	0.618	
97		29.39	82.1	0.155	
98		29.50	32.2	0.061	
99		29.78	163.9	0.310	
100		30.21	97.4	0.184	
101		30.29	23.4	0.044	
102		30.35	63.5	0.120	
103		31.37	34.0	0.064	
104		31.72	42.8	0.081	
105		32.34	120.2	0.227	
106		33.49	97.0	0.183	
107		33.71	48.5	0.092	
108		33.79	44.7	0.085	
Total			52899.9	100.000	

Les renseignements dans ce certificat d'analyse sont basés sur l'état de nos connaissances relatives au produit concerné, à la date de mise à jour. Elle ne dispense en aucun cas l'utilisateur de connaître et d'appliquer l'ensemble des textes réglementant son activité. Il prendra sous sa seule responsabilité les précautions liées à l'utilisation du produit qu'il connaît.