



SHOP-ERA

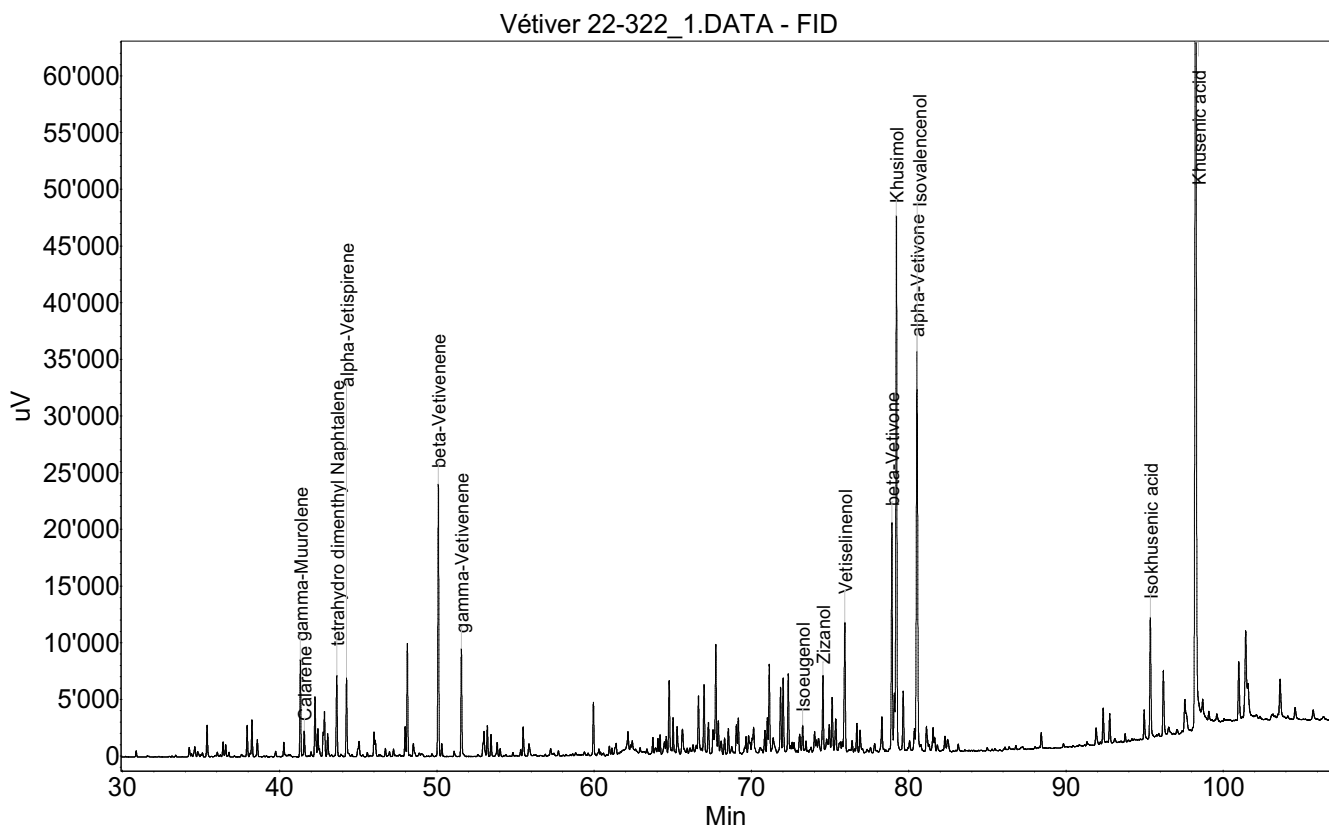
Chemin de Geffry 9
Box 35 et 36
1073 Savigny
contact@shop-era.ch

RAPPORT D'ANALYSE

Huile essentielle Vétiver

Nom botanique latin: *Vetiveria zizanioides*
Provenance: Madagascar
Parties distillées: Racines
Culture: Biologique
No de lot: 22-322
No de CE: 282-490-8

Date of analysis: 28.03.2023 19:47:35
System: GC-430 FID
Column: BGB Wax 60m / 0.25mm / 0.25um



Les renseignements dans ce certificat d'analyse sont basés sur l'état de nos connaissances relatives au produit concerné, à la date de mise à jour. Elle ne dispense en aucun cas l'utilisateur de connaître et d'appliquer l'ensemble des textes réglementant son activité. Il prendra sous sa seule responsabilité les précautions liées à l'utilisation du produit qu'il connaît.

**SHOP-ERA**Chemin de Geffry 9
Box 35 et 36
1073 Savigny
contact@shop-era.ch

RAPPORT D'ANALYSE

Huile essentielle Vétiver

Index	Name	Time [Min]	Area [uV.Min]	Area % [%]	Allergene
1		35.39	200.0	0.475	
2		36.40	87.5	0.208	
3		36.57	70.6	0.168	
4		37.94	191.1	0.454	
5		38.24	209.8	0.498	
6		38.58	100.3	0.238	
7		40.27	71.9	0.171	
8	gamma-Muurolene	41.32	575.6	1.368	
9	Calarene	41.57	169.5	0.403	
10		42.25	426.0	1.012	
11		42.43	169.9	0.404	
12		42.52	39.0	0.093	
13		42.77	137.8	0.327	
14		42.85	293.7	0.698	
15		43.05	149.2	0.354	
16	tetrahydro dimethyl Naphtalene	43.63	539.3	1.281	
17	alpha-Vetispirene	44.25	486.6	1.156	
18		46.00	116.6	0.277	
19		47.98	179.5	0.426	
20		48.12	669.0	1.590	
21		48.50	71.1	0.169	
22	beta-Vetivenene	50.09	1681.3	3.995	
23		50.31	78.6	0.187	
24	gamma-Vetivenene	51.56	665.1	1.580	
25		53.00	96.3	0.229	
26		53.21	177.3	0.421	
27		53.44	132.5	0.315	
28		53.84	72.7	0.173	
29		55.48	196.1	0.466	
30		59.96	323.6	0.769	
31		62.14	102.1	0.243	
32		63.73	94.8	0.225	
33		64.06	84.3	0.200	
34		64.19	109.3	0.260	
35		64.59	75.8	0.180	
36		64.77	535.9	1.273	
37		65.01	220.6	0.524	
38		65.27	176.2	0.419	
39		65.61	193.9	0.461	
40		66.63	352.5	0.837	
41		66.99	465.1	1.105	
42		67.27	221.3	0.526	
43		67.56	166.7	0.396	

Les renseignements dans ce certificat d'analyse sont basés sur l'état de nos connaissances relatives au produit concerné, à la date de mise à jour. Elle ne dispense en aucun cas l'utilisateur de connaître et d'appliquer l'ensemble des textes réglementant son activité. Il prendra sous sa seule responsabilité les précautions liées à l'utilisation du produit qu'il connaît.

**SHOP-ERA**Chemin de Geffry 9
Box 35 et 36
1073 Savigny
contact@shop-era.ch

RAPPORT D'ANALYSE

Huile essentielle Vétiver

Index	Name	Time [Min]	Area [uV.Min]	Area % [%]	Allergene
44		67.73	802.3	1.906	
45		67.89	186.9	0.444	
46		68.29	109.5	0.260	
47		68.53	165.9	0.394	
48		69.04	189.6	0.451	
49		69.17	223.5	0.531	
50		69.66	83.7	0.199	
51		69.81	61.5	0.146	
52		70.05	67.2	0.160	
53		70.14	169.2	0.402	
54		70.86	148.5	0.353	
55		71.01	205.0	0.487	
56		71.13	578.3	1.374	
57		71.85	424.5	1.009	
58		72.01	495.3	1.177	
59		72.34	505.2	1.200	
60		72.47	18.2	0.043	
61		73.07	148.2	0.352	
62	Isoeugenol	73.25	162.9	0.387	Directive 2003/15EC (7th)
63		74.02	94.8	0.225	
64	Zizanol	74.55	508.7	1.209	
65		74.95	128.7	0.306	
66		75.13	361.7	0.859	
67		75.36	232.8	0.553	
68	Vetiselinol	75.94	963.2	2.289	
69		76.71	184.9	0.439	
70		76.91	144.8	0.344	
71		78.29	220.2	0.523	
72	beta-Vetivone	78.93	1493.0	3.547	
73		79.09	364.6	0.866	
74	Khusimol	79.22	3606.4	8.569	
75		79.65	416.7	0.990	
76		80.37	131.5	0.313	
77	alpha-Vetivone	80.53	2216.0	5.265	
78	Isovalencenol	80.54	1209.1	2.873	
79		81.13	170.0	0.404	
80		81.55	108.1	0.257	
81		88.43	104.9	0.249	
82		91.92	119.1	0.283	
83		92.37	247.1	0.587	
84		92.78	197.9	0.470	
85		94.98	191.8	0.456	
86	Isokhusenic acid	95.36	883.9	2.100	

Les renseignements dans ce certificat d'analyse sont basés sur l'état de nos connaissances relatives au produit concerné, à la date de mise à jour. Elle ne dispense en aucun cas l'utilisateur de connaître et d'appliquer l'ensemble des textes réglementant son activité. Il prendra sous sa seule responsabilité les précautions liées à l'utilisation du produit qu'il connaît.



SHOP-ERA

Chemin de Geffry 9
Box 35 et 36
1073 Savigny
contact@shop-era.ch

RAPPORT D'ANALYSE

Huile essentielle

Vétiver

Index	Name	Time [Min]	Area [uV.Min]	Area % [%]	Allergene
87		96.20	498.7	1.185	
88		97.56	203.7	0.484	
89	Khusenic acid/ Zizanioc acid	98.25	9782.0	23.241	
90		100.99	463.3	1.101	
91		101.42	608.2	1.445	
92		103.62	311.5	0.740	
Total			42088.8	100.000	

Les renseignements dans ce certificat d'analyse sont basés sur l'état de nos connaissances relatives au produit concerné, à la date de mise à jour. Elle ne dispense en aucun cas l'utilisateur de connaître et d'appliquer l'ensemble des textes réglementant son activité. Il prendra sous sa seule responsabilité les précautions liées à l'utilisation du produit qu'il connaît.