



SHOP-ERA

Chemin de Geffry 9
Box 35 et 36
1073 Savigny
contact@shop-era.ch

RAPPORT D'ANALYSE

Huile essentielle

Ylang-Ylang complète

Nom botanique latin: *Cananga odorata*

Provenance: Madagascar

Parties distillées: Fleurs

Culture: Biologique

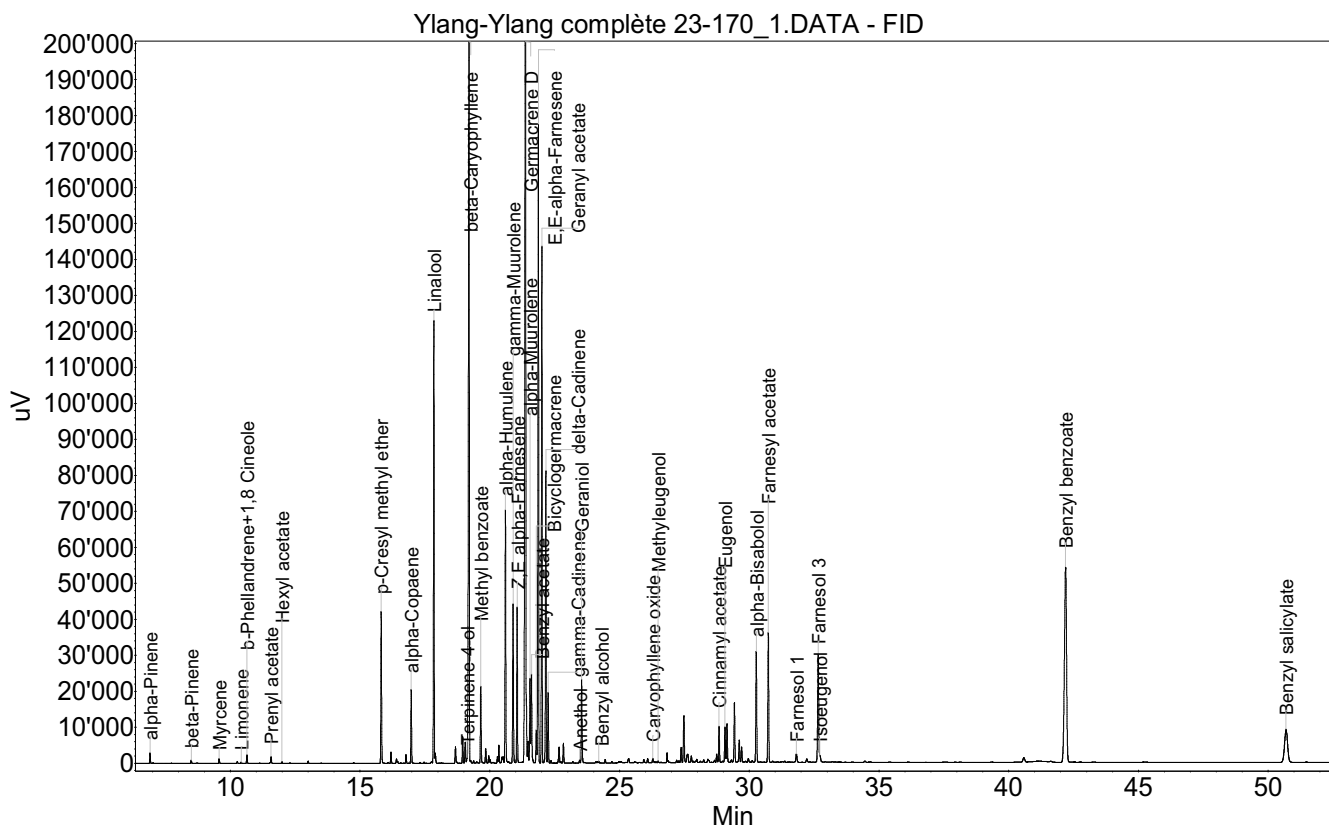
No de lot: 23-170

No de CE: 281-092-1

Date of analysis: 16.01.2024 17:00:07

System: GC-430 FID

Column: BGB Wax 60m / 0.25mm / 0.25um



Les renseignements dans ce certificat d'analyse sont basés sur l'état de nos connaissances relatives au produit concerné, à la date de mise à jour. Elle ne dispense en aucun cas l'utilisateur de connaître et d'appliquer l'ensemble des textes réglementant son activité. Il prendra sous sa seule responsabilité les précautions liées à l'utilisation du produit qu'il connaît.

**SHOP-ERA**Chemin de Geffry 9
Box 35 et 36
1073 Savigny
contact@shop-era.ch

RAPPORT D'ANALYSE

Huile essentielle**Ylang-Ylang complète**

Index	Name	Time [Min]	Area [uV.Min]	Area % [%]	Allergene
1	alpha-Pinene	6.91	83.5	0.129	
2	beta-Pinene	8.49	28.9	0.045	
3	Myrcene	9.57	39.6	0.061	
4		10.27	16.6	0.026	
5	Limonene	10.42	12.4	0.019	Directive 2003/15EC (7th)
6	b-Phellandrene+1,8 Cineole	10.64	78.4	0.121	
7	Prenyl acetate	11.57	64.3	0.099	
8	Hexyl acetate	11.99	16.1	0.025	
9		13.00	21.9	0.034	
10	p-Cresyl methyl ether	15.81	1370.6	2.114	
11		16.19	95.5	0.147	
12		16.40	39.0	0.060	
13		16.45	17.7	0.027	
14		16.77	78.1	0.120	
15	alpha-Copaene	16.97	635.4	0.980	
16		17.46	10.5	0.016	
17		17.74	7.6	0.012	
18		17.76	14.9	0.023	
19	Linalool	17.84	3629.0	5.597	Directive 2003/15EC (7th)
20		17.90	93.7	0.144	
21		18.68	163.6	0.252	
22		18.96	228.3	0.352	
23		19.05	213.6	0.330	
24	Terpinene-4-ol	19.12	40.6	0.063	
25	beta-Caryophyllene	19.20	8440.2	13.018	
26		19.38	24.5	0.038	
27		19.50	19.4	0.030	
28	Methyl benzoate	19.65	722.0	1.114	
29		19.84	142.6	0.220	
30		19.96	65.6	0.101	
31		20.01	32.3	0.050	
32		20.29	54.1	0.083	
33		20.35	160.4	0.247	
34		20.47	64.5	0.100	
35		20.51	63.7	0.098	
36	alpha-Humulene	20.60	2352.6	3.628	
37		20.72	14.6	0.022	
38	gamma-Murolene	20.90	1521.1	2.346	
39	Z,E alpha-Farnesene	21.05	1314.1	2.027	
40	Germacrene D	21.38	11183.0	17.248	
41		21.40	360.2	0.556	
42		21.47	203.0	0.313	
43	alpha-Murolene	21.55	776.8	1.198	

Les renseignements dans ce certificat d'analyse sont basés sur l'état de nos connaissances relatives au produit concerné, à la date de mise à jour. Elle ne dispense en aucun cas l'utilisateur de connaître et d'appliquer l'ensemble des textes réglementant son activité. Il prendra sous sa seule responsabilité les précautions liées à l'utilisation du produit qu'il connaît.

**RAPPORT D'ANALYSE****Huile essentielle****Ylang-Ylang complète**

Index	Name	Time [Min]	Area [uV.Min]	Area % [%]	Allergene
44	Benzyl acetate	21.61	833.1	1.285	
45	Bicyclogermacrene	21.79	300.2	0.463	
46	E,E-alpha-Farnesene	21.87	5798.5	8.943	
47	Geranyl acetate	22.01	4284.9	6.609	
48	delta-Cadinene	22.16	2589.2	3.993	
49	gamma-Cadinene	22.25	641.1	0.989	
50		22.36	23.6	0.036	
51		22.67	174.5	0.269	
52		22.74	15.7	0.024	
53		22.84	174.0	0.268	
54		23.20	16.4	0.025	
55	Anethol	23.46	32.8	0.051	
56	Geraniol	23.54	761.6	1.175	Directive 2003/15EC (7th)
57		24.08	13.1	0.020	
58		24.14	13.5	0.021	
59	Benzyl alcohol	24.20	21.3	0.033	Directive 2003/15EC (7th)
60		24.45	31.8	0.049	
61		24.71	13.5	0.021	
62		24.98	10.3	0.016	
63		25.36	57.6	0.089	
64		25.58	18.2	0.028	
65		25.93	36.3	0.056	
66		26.08	44.2	0.068	
67	Caryophyllene oxide	26.28	45.6	0.070	
68		26.33	13.3	0.020	
69		26.40	11.5	0.018	
70	Methyleugenol	26.49	18.0	0.028	
71		26.83	102.6	0.158	
72		27.20	29.1	0.045	
73		27.29	18.1	0.028	
74		27.38	165.6	0.255	
75		27.48	547.1	0.844	
76		27.63	154.5	0.238	
77		27.77	70.4	0.109	
78		27.84	13.0	0.020	
79		27.98	13.3	0.020	
80		28.11	19.6	0.030	
81		28.24	29.0	0.045	
82		28.41	56.8	0.088	
83		28.67	26.9	0.042	
84		28.74	80.8	0.125	
85	Cinnamyl acetate	28.84	353.6	0.545	
86	Eugenol	29.06	354.7	0.547	Directive 2003/15EC (7th)

Les renseignements dans ce certificat d'analyse sont basés sur l'état de nos connaissances relatives au produit concerné, à la date de mise à jour. Elle ne dispense en aucun cas l'utilisateur de connaître et d'appliquer l'ensemble des textes réglementant son activité. Il prendra sous sa seule responsabilité les précautions liées à l'utilisation du produit qu'il connaît.



SHOP-ERA

Chemin de Geffry 9
Box 35 et 36
1073 Savigny
contact@shop-era.ch

RAPPORT D'ANALYSE

Huile essentielle

Ylang-Ylang complète

Index	Name	Time [Min]	Area [uV.Min]	Area % [%]	Allergene
87		29.14	403.0	0.621	
88		29.31	26.9	0.041	
89		29.43	619.4	0.955	
90		29.61	238.1	0.367	
91		29.70	157.1	0.242	
92		29.96	49.7	0.077	
93		30.12	19.0	0.029	
94	alpha-Bisabolol	30.27	1223.3	1.887	
95	Farnesyl acetate	30.73	1405.3	2.167	
96	Farnesol 1	31.82	116.9	0.180	Directive 2003/15EC (7th)
97		32.21	47.6	0.073	
98	Farnesol 3	32.66	1446.4	2.231	Directive 2003/15EC (7th)
99	Isoeugenol	32.72	76.1	0.117	Directive 2003/15EC (7th)
100		40.58	99.4	0.153	
101	Benzyl benzoate	42.19	5122.8	7.901	Directive 2003/15EC (7th)
102	Benzyl salicylate	50.68	1242.3	1.916	Directive 2003/15EC (7th)
Total			64836.9	100.000	

Les renseignements dans ce certificat d'analyse sont basés sur l'état de nos connaissances relatives au produit concerné, à la date de mise à jour. Elle ne dispense en aucun cas l'utilisateur de connaître et d'appliquer l'ensemble des textes réglementant son activité. Il prendra sous sa seule responsabilité les précautions liées à l'utilisation du produit qu'il connaît.