



SHOP-ERA

Chemin de Geffry 9
Box 35 et 36
1073 Savigny
contact@shop-era.ch

RAPPORT D'ANALYSE

Huile essentielle

Ylang-Ylang complète

Nom botanique latin: *Cananga odorata*

Provenance: Madagascar

Parties distillées: Fleurs

Culture: Biologique

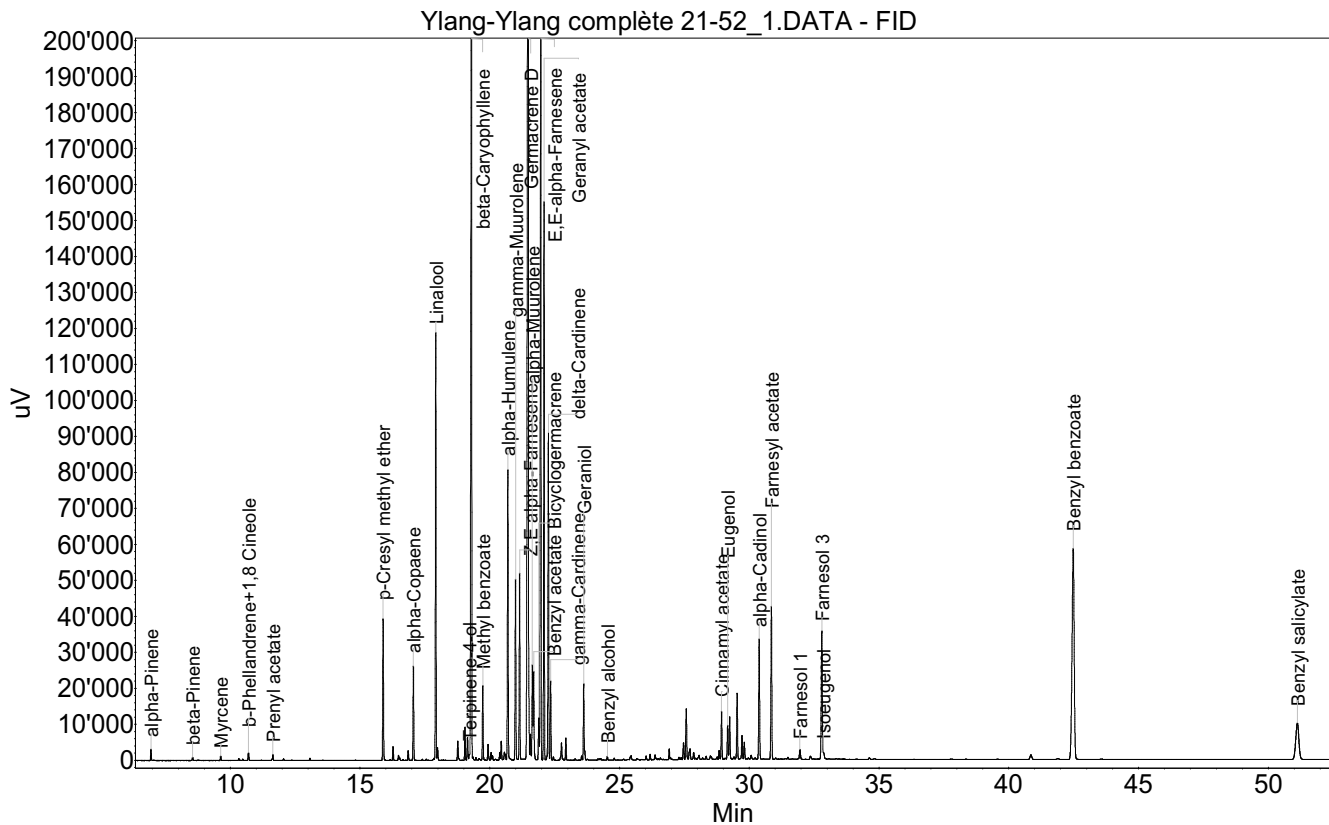
No de lot: 21-52

No de CE: 281-092-1

Date of analysis: 29.11.2021 18:52:41

System: GC-430 FID

Column: BGB Wax 60m / 0.25mm / 0.25um



Les renseignements dans ce certificat d'analyse sont basés sur l'état de nos connaissances relatives au produit concerné, à la date de mise à jour. Elle ne dispense en aucun cas l'utilisateur de connaître et d'appliquer l'ensemble des textes réglementant son activité. Il prendra sous sa seule responsabilité les précautions liées à l'utilisation du produit qu'il connaît.

**SHOP-ERA**Chemin de Geffry 9
Box 35 et 36
1073 Savigny
contact@shop-era.ch

RAPPORT D'ANALYSE

Huile essentielle**Ylang-Ylang complète**

Index	Name	Time [Min]	Area [uV.Min]	Area % [%]	Allergene
1	alpha-Pinene	6.94	89.0	0.119	
2	beta-Pinene	8.55	29.9	0.040	
3	Myrcene	9.63	39.3	0.053	
4	b-Phellandrene+1,8 Cineole	10.70	73.5	0.098	
5	Prenyl acetate	11.64	58.0	0.078	
6	p-Cresyl methyl ether	15.89	1286.1	1.723	
7		16.27	117.0	0.157	
8		16.48	47.7	0.064	
9		16.86	88.4	0.118	
10	alpha-Copaene	17.06	817.1	1.095	
11	Linalool	17.92	3455.5	4.630	Directive 2003/15EC (7th)
12		17.99	114.0	0.153	
13		18.77	191.2	0.256	
14		19.04	282.9	0.379	
15		19.14	238.3	0.319	
16	Terpinene-4-ol	19.21	50.4	0.067	
17	beta-Caryophyllene	19.29	9688.0	12.981	
18		19.47	24.7	0.033	
19	Methyl benzoate	19.73	685.9	0.919	
20		19.93	160.8	0.215	
21		20.05	70.7	0.095	
22		20.11	42.1	0.056	
23		20.38	67.4	0.090	
24		20.44	169.7	0.227	
25		20.57	79.7	0.107	
26		20.60	47.2	0.063	
27	alpha-Humulene	20.70	2713.4	3.636	
28	gamma-Murolene	20.99	1719.4	2.304	
29	Z,E alpha-Farnesene	21.15	1606.1	2.152	
30	Germacrene D	21.48	15178.5	20.337	
31		21.50	352.4	0.472	
32		21.57	229.7	0.308	
33	alpha-Murolene	21.64	870.0	1.166	
34	Benzyl acetate	21.69	855.1	1.146	
35	Bicyclogermacrene	21.89	376.3	0.504	
36	E,E-alpha-Farnesene	21.97	7293.8	9.773	
37	Geranyl acetate	22.09	4659.4	6.243	
38	delta-Cardinene	22.26	2926.9	3.922	
39	gamma-Cardinene	22.34	727.0	0.974	
40		22.45	30.9	0.041	
41		22.76	201.0	0.269	
42		22.93	195.5	0.262	
43		23.54	38.7	0.052	

Les renseignements dans ce certificat d'analyse sont basés sur l'état de nos connaissances relatives au produit concerné, à la date de mise à jour. Elle ne dispense en aucun cas l'utilisateur de connaître et d'appliquer l'ensemble des textes réglementant son activité. Il prendra sous sa seule responsabilité les précautions liées à l'utilisation du produit qu'il connaît.

**RAPPORT D'ANALYSE****Huile essentielle****Ylang-Ylang complète**

Index	Name	Time [Min]	Area [uV.Min]	Area % [%]	Allergene
44	Geraniol	23.62	670.2	0.898	Directive 2003/15EC (7th)
45		23.65	67.0	0.090	
46	Benzyl alcohol	24.53	32.6	0.044	Directive 2003/15EC (7th)
47		25.45	63.6	0.085	
48		26.03	36.9	0.050	
49		26.18	56.5	0.076	
50		26.37	49.1	0.066	
51		26.92	82.0	0.110	
52		27.29	23.0	0.031	
53		27.47	181.7	0.244	
54		27.57	579.8	0.777	
55		27.69	34.9	0.047	
56		27.71	42.4	0.057	
57		27.86	68.2	0.091	
58		28.06	49.0	0.066	
59		28.34	31.1	0.042	
60		28.50	30.8	0.041	
61		28.84	86.7	0.116	
62	Cinnamyl acetate	28.93	472.1	0.633	
63	Eugenol	29.17	352.2	0.472	Directive 2003/15EC (7th)
64		29.25	441.3	0.591	
65		29.53	685.2	0.918	
66		29.72	257.7	0.345	
67		29.81	182.8	0.245	
68		30.07	54.4	0.073	
69	alpha-Cadinol	30.38	1340.6	1.796	
70	Farnesyl acetate	30.85	1687.8	2.261	
71	Farnesol 1	31.95	125.0	0.167	Directive 2003/15EC (7th)
72		32.35	51.1	0.068	
73	Farnesol 3	32.80	1675.4	2.245	Directive 2003/15EC (7th)
74	Isoeugenol	32.85	61.4	0.082	Directive 2003/15EC (7th)
75		40.86	100.7	0.135	
76	Benzyl benzoate	42.49	5579.8	7.476	Directive 2003/15EC (7th)
77	Benzyl salicylate	51.12	1393.2	1.867	Directive 2003/15EC (7th)
Total			74634.9	100.000	