



SHOP-ERA

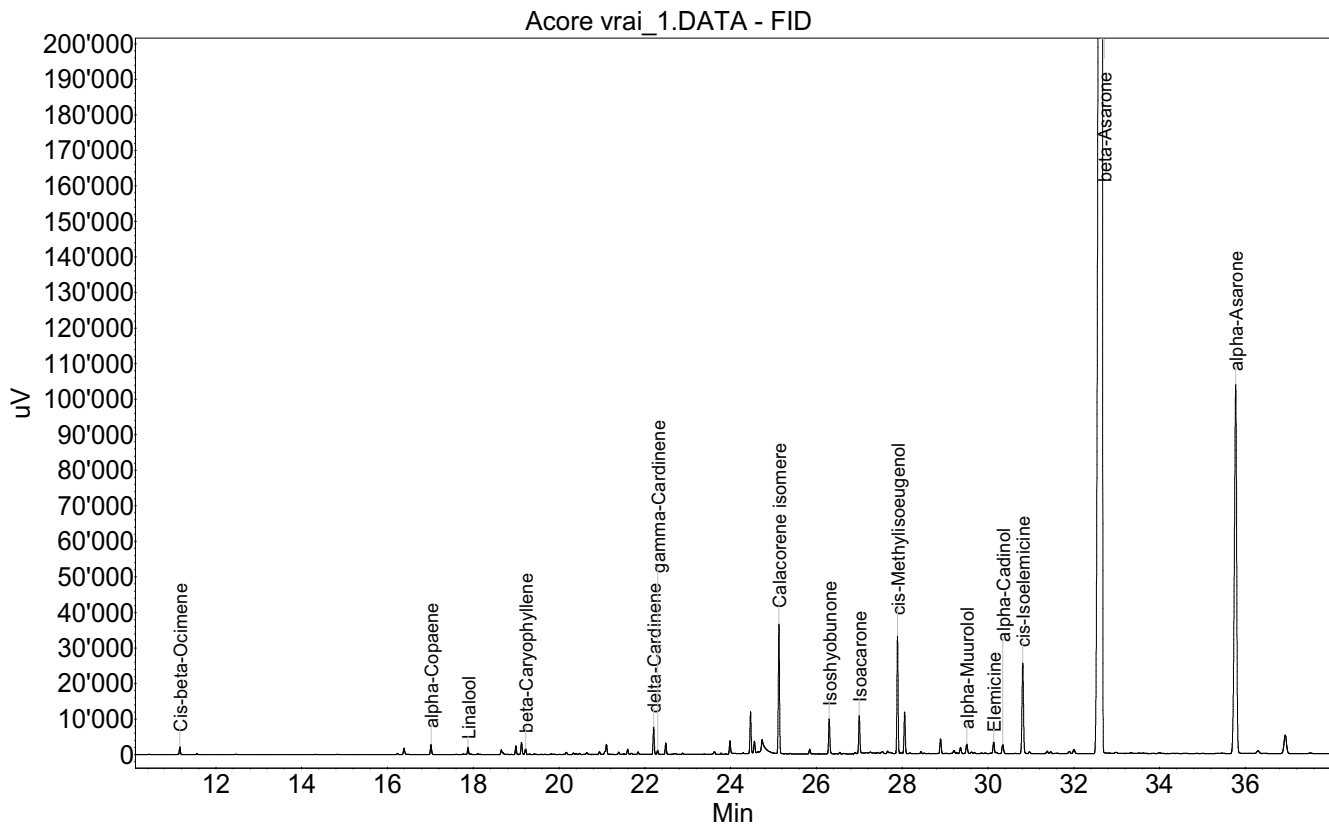
Chemin de Geffry 9
Box 35 et 36
1073 Savigny
contact@shop-era.ch

RAPPORT D'ANALYSE

Huile essentielle Acore vrai

Nom botanique latin: *Acorus calamus*
Provenance: Népal
Parties distillées: Racines
Culture: Biologique
No de lot: 21-151
No de CE: 283-869-0

Date of analysis: 19.01.2022 11:50:29
System: GC-430 FID
Column: BGB Wax 60m / 0.25mm / 0.25um



Les renseignements dans ce certificat d'analyse sont basés sur l'état de nos connaissances relatives au produit concerné, à la date de mise à jour. Elle ne dispense en aucun cas l'utilisateur de connaître et d'appliquer l'ensemble des textes réglementant son activité. Il prendra sous sa seule responsabilité les précautions liées à l'utilisation du produit qu'il connaît.

**SHOP-ERA**Chemin de Geffry 9
Box 35 et 36
1073 Savigny
contact@shop-era.ch

RAPPORT D'ANALYSE

Huile essentielle Acore vrai

Index	Name	Time [Min]	Area [uV.Min]	Area % [%]	Allergene
1	Cis-beta-Ocimene	11.16	63.4	0.086	
2		16.39	66.0	0.090	
3	alpha-Copaene	17.01	95.5	0.130	
4	Linalool	17.88	61.6	0.084	Directive 2003/15EC (7th)
5		18.65	55.8	0.076	
6		18.99	74.9	0.102	
7		19.13	113.3	0.154	
8	beta-Caryophyllene	19.22	52.1	0.071	
9		20.94	24.6	0.033	
10		21.11	110.6	0.150	
11		21.60	47.4	0.064	
12	delta-Cardinene	22.21	242.9	0.330	
13	gamma-Cardinene	22.30	38.8	0.053	
14		22.49	103.4	0.140	
15		23.98	127.9	0.174	
16		24.46	367.6	0.499	
17		24.56	103.3	0.140	
18		24.73	206.6	0.280	
19	Calacorene isomere	25.13	1155.6	1.568	
20		25.84	44.4	0.060	
21	Isoshyobunone	26.30	326.8	0.443	
22	Isoacarone	27.00	352.6	0.478	
23	cis-Methylisoeugenol	27.89	1030.2	1.398	
24		28.06	389.5	0.528	
25		28.89	151.3	0.205	
26		29.36	62.8	0.085	
27	alpha-Muurolol	29.51	105.8	0.144	
28	Elemicine	30.13	130.5	0.177	
29	alpha-Cadinol	30.34	112.3	0.152	
30	cis-Isoelemicine	30.81	1020.7	1.385	
31		32.01	55.5	0.075	
32	beta-Asarone	32.66	59744.7	81.064	
33	alpha-Asarone	35.77	6365.3	8.637	
34		36.93	361.3	0.490	
35		46.43	335.6	0.455	
Total			73700.5	100.000	

Les renseignements dans ce certificat d'analyse sont basés sur l'état de nos connaissances relatives au produit concerné, à la date de mise à jour. Elle ne dispense en aucun cas l'utilisateur de connaître et d'appliquer l'ensemble des textes réglementant son activité. Il prendra sous sa seule responsabilité les précautions liées à l'utilisation du produit qu'il connaît.